

鹿児島大学病院 院内がん登録 部位別データ

2023年症例

部位別登録数とステージ別治療件数【胃】

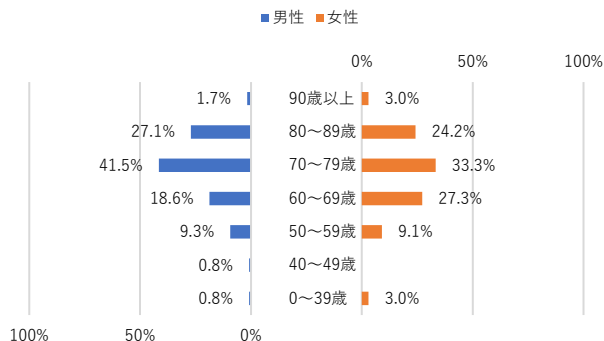
登録数年次推移

性別/診断年	2021年		2022年		2023年	
	全症例区分	初回治療開始	全症例区分	初回治療開始	全症例区分	初回治療開始
男性	102	90	123	98	118	100
女性	44	34	40	31	33	28
全体	146	124	163	129	151	128

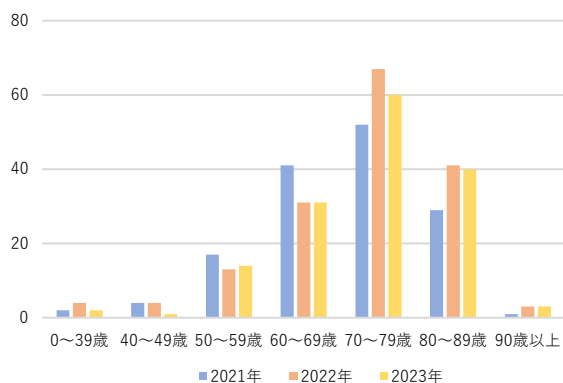
年齢（2023年）

	平均値	標準偏差	中央値
男性	73.1	9.6	74.0
女性	72.6	12.3	76.0
全体	73.0	10.3	74.0

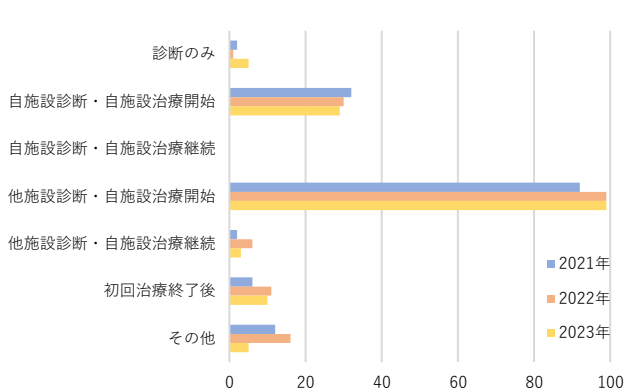
年齢階級別登録割合（2023年）



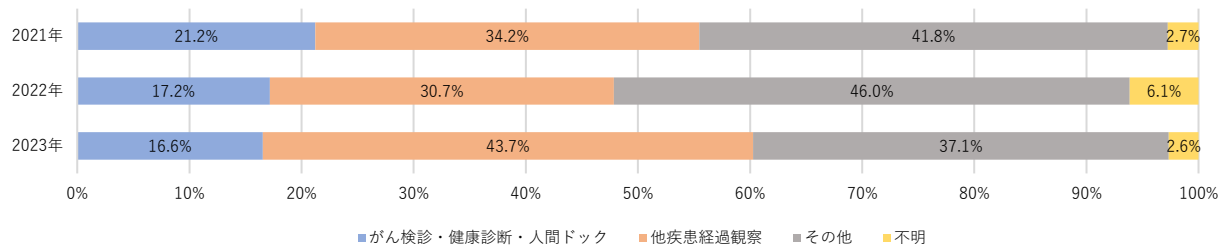
年齢階級別年次推移



症例区分別年次推移

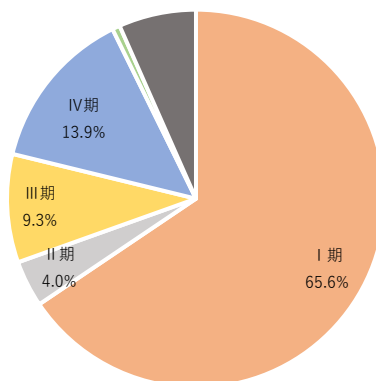


発見経緯別割合

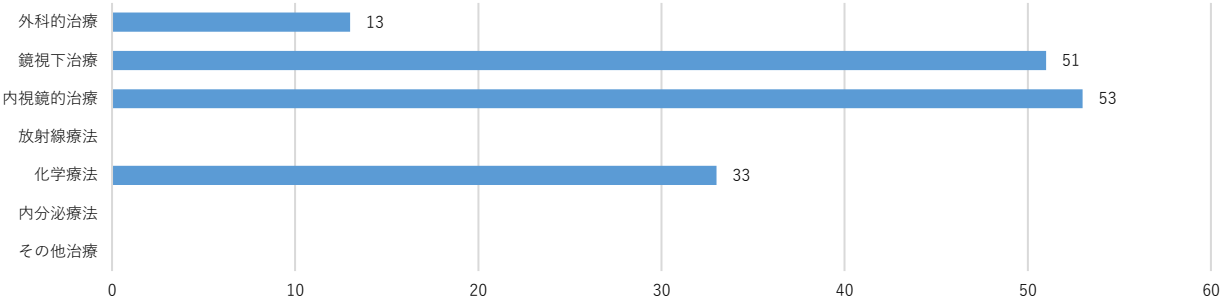


UICC病期分類 総合ステージ登録数・割合（2023年症例）

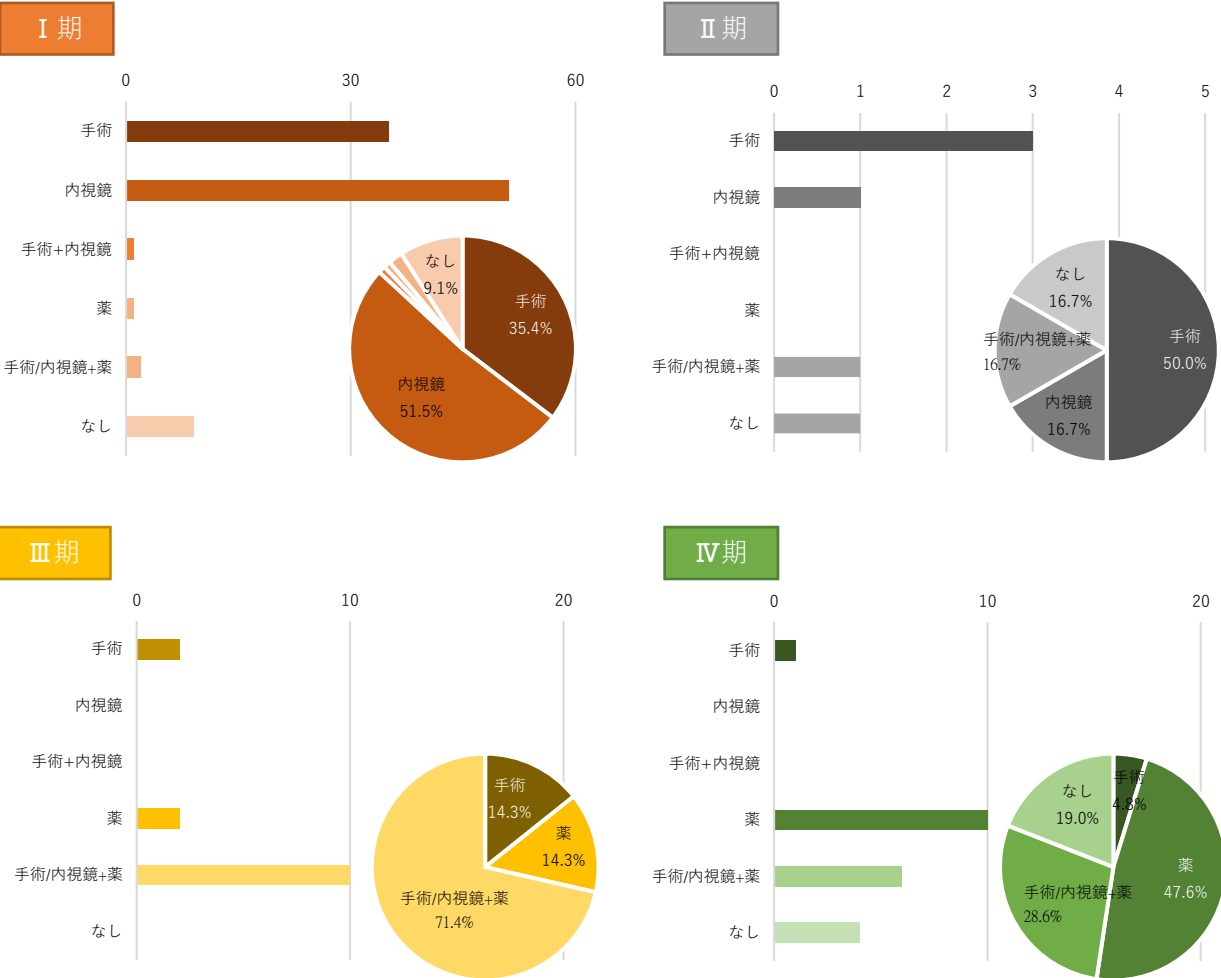
総合ステージ	件数
I 期	99
II 期	6
III 期	14
IV 期	21
該当せず	1
不明	10
総計	151



自施設治療件数延べ数（2023年症例）



総合ステージ別 自施設初回治療件数・割合（2023年症例）



部位別登録数とステージ別治療件数【大腸】

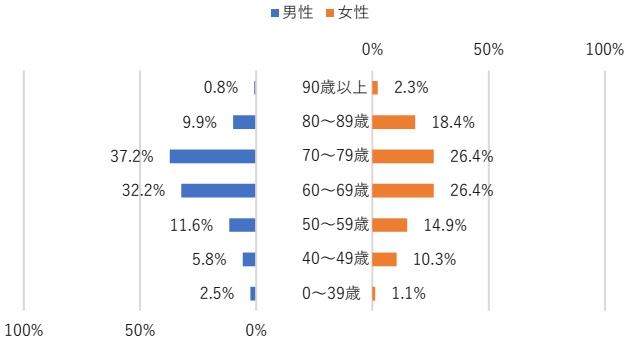
登録数年次推移

性別/診断年	2021年		2022年		2023年	
	全症例区分	初回治療開始	全症例区分	初回治療開始	全症例区分	初回治療開始
男性	131	70	114	60	121	67
女性	81	57	73	47	87	49
全体	212	127	187	107	208	116

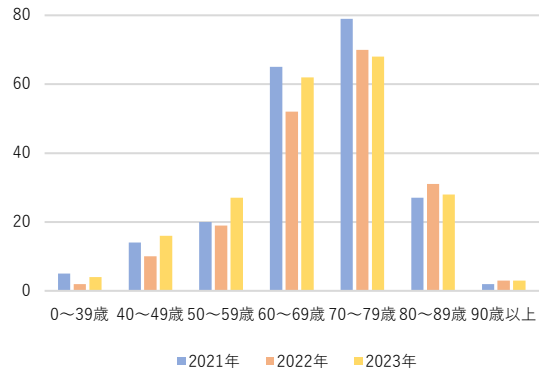
年齢（2023年）

	平均値	標準偏差	中央値
男性	67.0	11.9	69.0
女性	67.1	13.3	68.0
全体	67.0	12.5	69.0

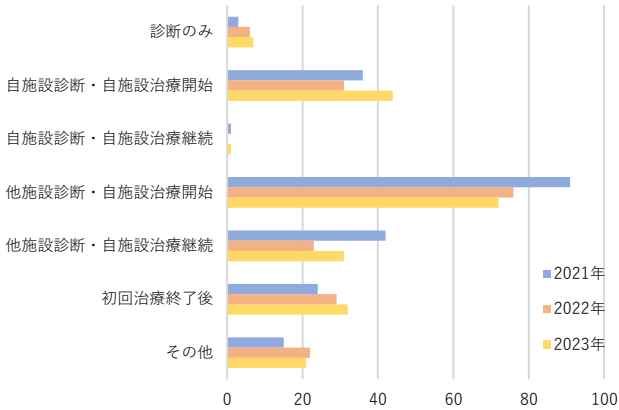
年齢階級別登録割合（2023年）



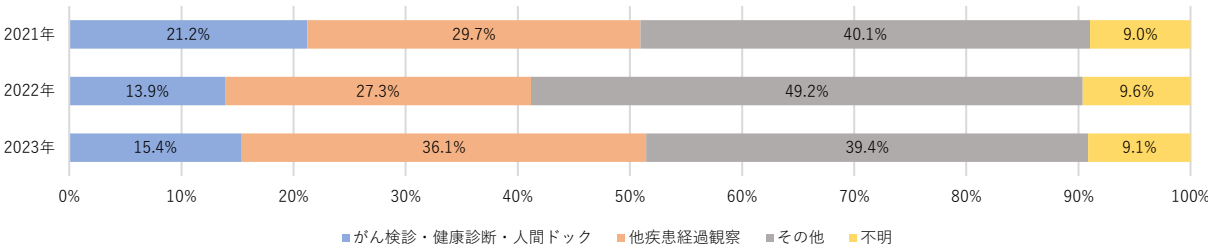
年齢階級別年次推移



症例区分別年次推移

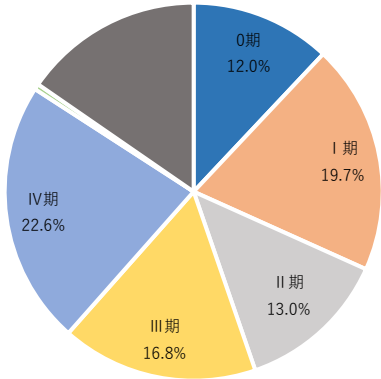


発見経緯別割合

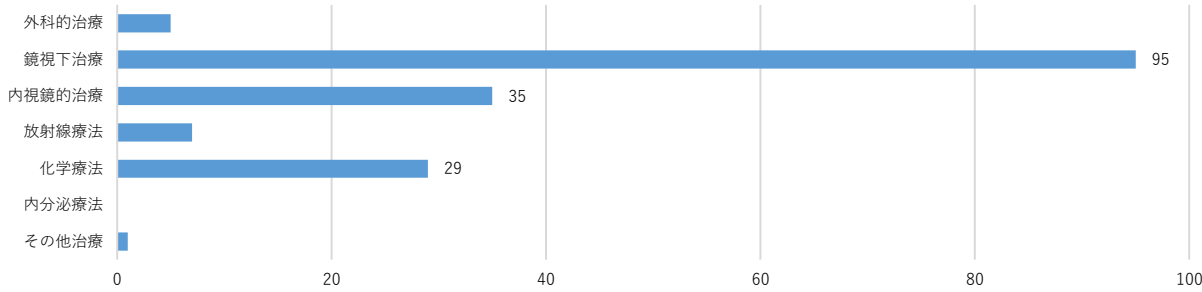


UICC病期分類 総合ステージ登録数・割合（2023年症例）

総合ステージ	件数
0期	25
I 期	41
II 期	27
III 期	35
IV 期	47
該当せず	1
不明	32
総計	208

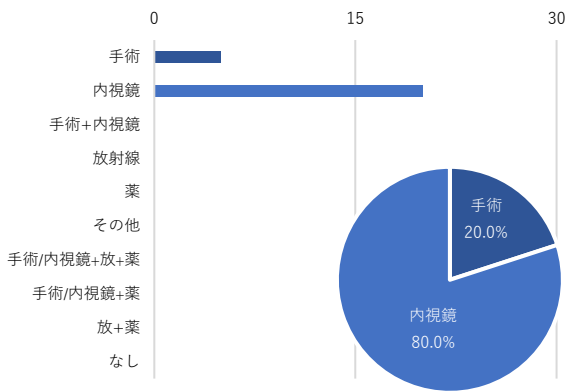


自施設治療件数延べ数（2023年症例）

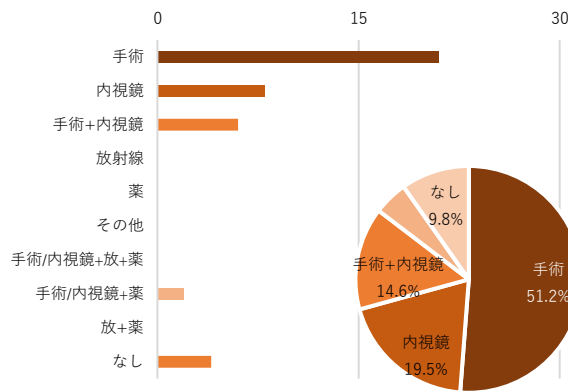


総合ステージ別 自施設初回治療件数・割合（2023年症例）

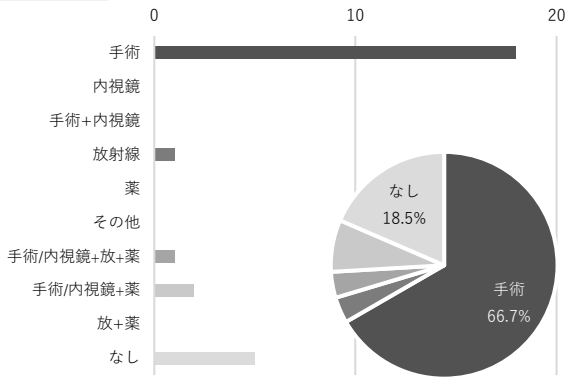
0 期



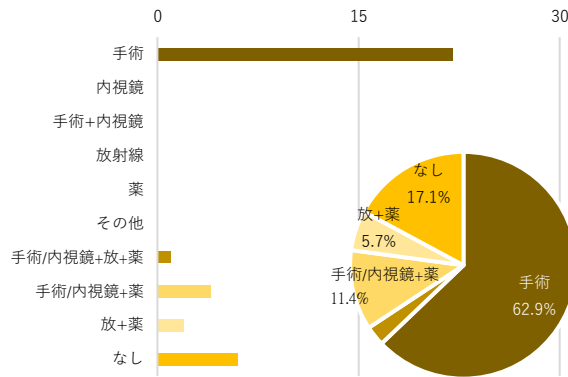
I 期



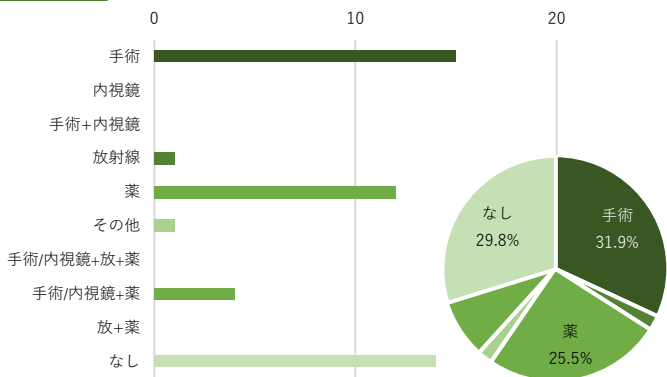
II 期



III 期



IV 期



部位別登録数とステージ別治療件数【肝】

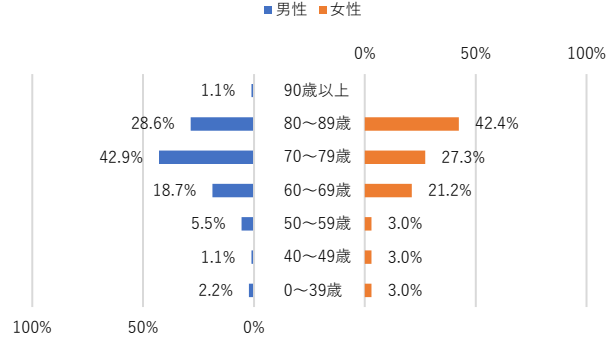
登録数年次推移

性別/診断年	2021年		2022年		2023年	
	全症例区分	初回治療開始	全症例区分	初回治療開始	全症例区分	初回治療開始
男性	85	71	92	67	91	64
女性	30	25	31	21	33	17
全体	115	96	123	88	124	81

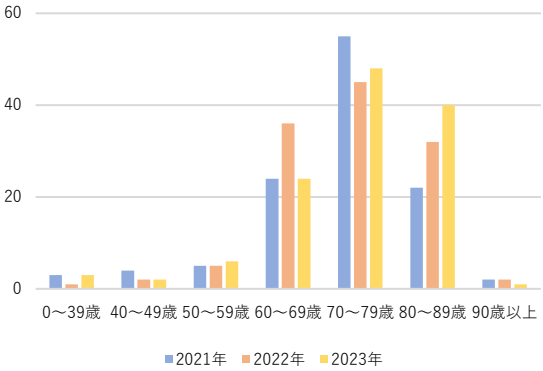
年齢（2023年）

	平均値	標準偏差	中央値
男性	73.2	10.3	74.0
女性	72.7	16.3	75.0
全体	73.0	12.2	74.5

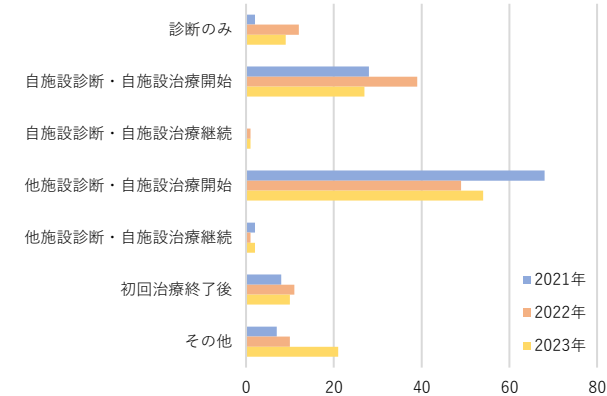
年齢階級別登録割合（2023年）



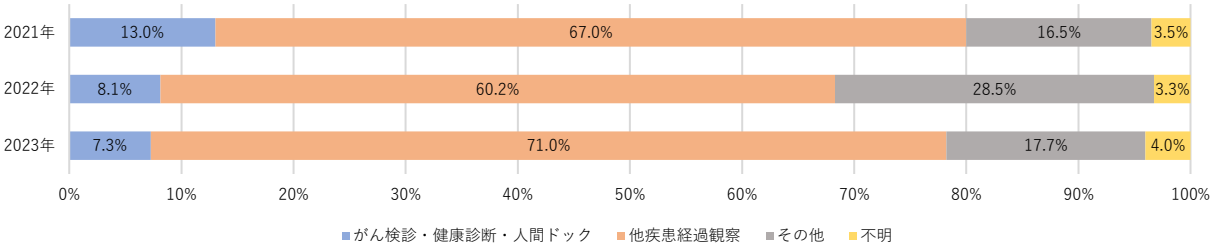
年齢階級別年次推移



症例区分別年次推移

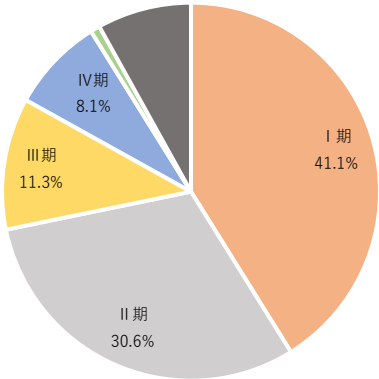


発見経緯別割合

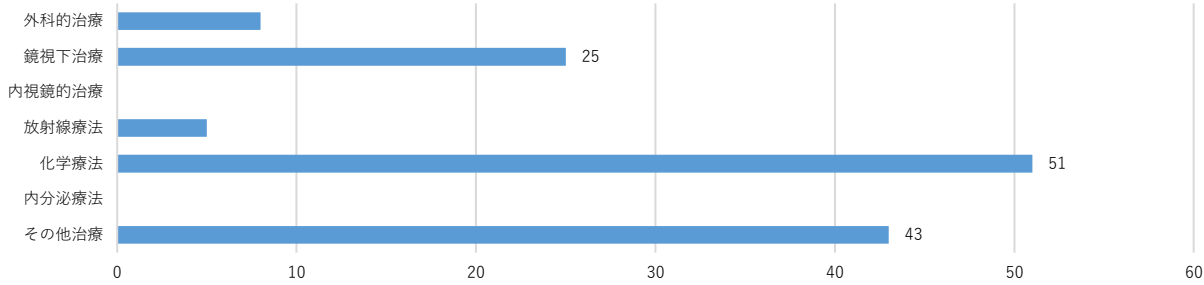


UICC病期分類 総合ステージ登録数・割合（2023年症例）

総合ステージ	件数
I 期	51
II 期	38
III 期	14
IV 期	10
該当せず	1
不明	10
総計	124

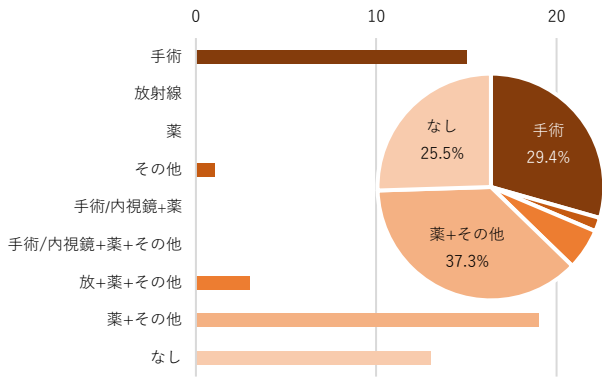


自施設治療件数延べ数（2023年症例）

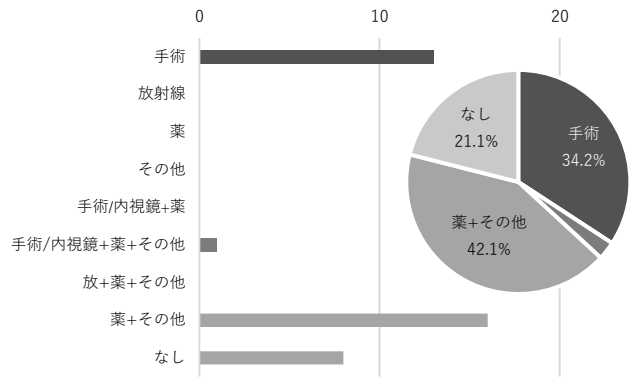


総合ステージ別 自施設初回治療件数・割合（2023年症例）

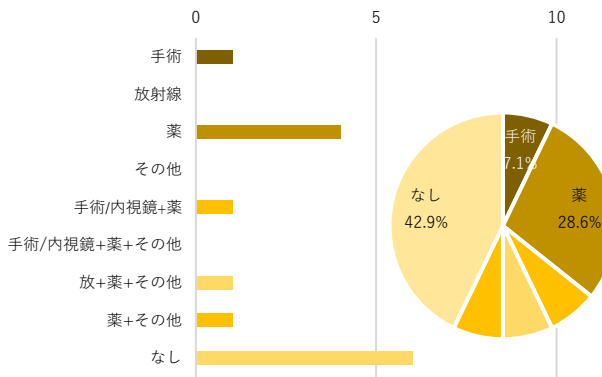
I 期



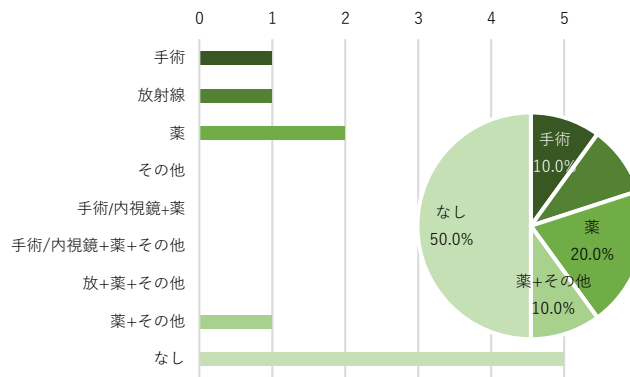
II 期



III 期



IV 期



部位別登録数とステージ別治療件数【肺】

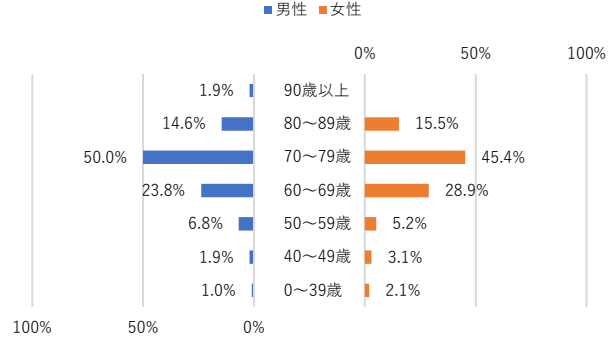
登録数年次推移

性別/診断年	2021年		2022年		2023年	
	全症例区分	初回治療開始	全症例区分	初回治療開始	全症例区分	初回治療開始
男性	179	139	183	141	206	158
女性	113	91	99	81	97	76
全体	292	230	282	222	303	234

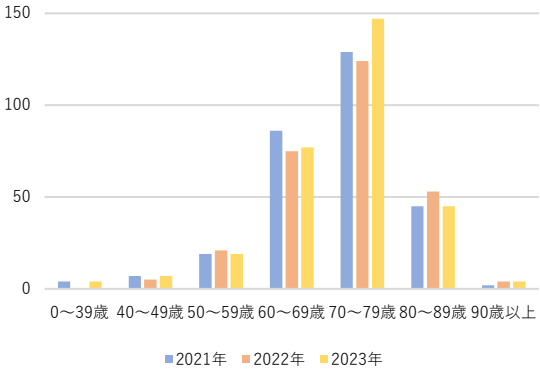
年齢（2023年）

	平均値	標準偏差	中央値
男性	71.7	9.5	73.0
女性	70.4	9.9	72.0
全体	71.3	9.6	72.0

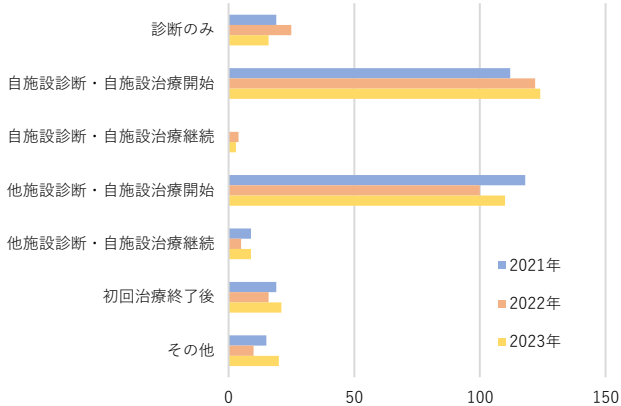
年齢階級別登録割合（2023年）



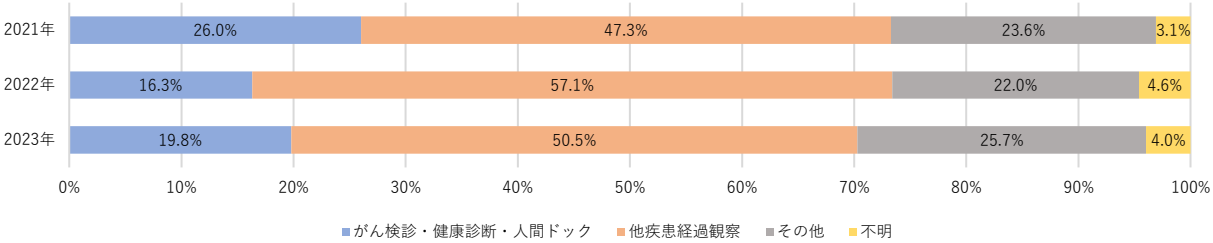
年齢階級別年次推移



症例区分別年次推移

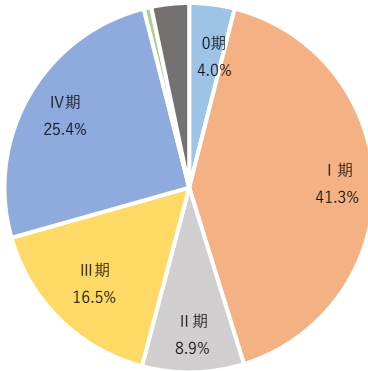


発見経緯別割合

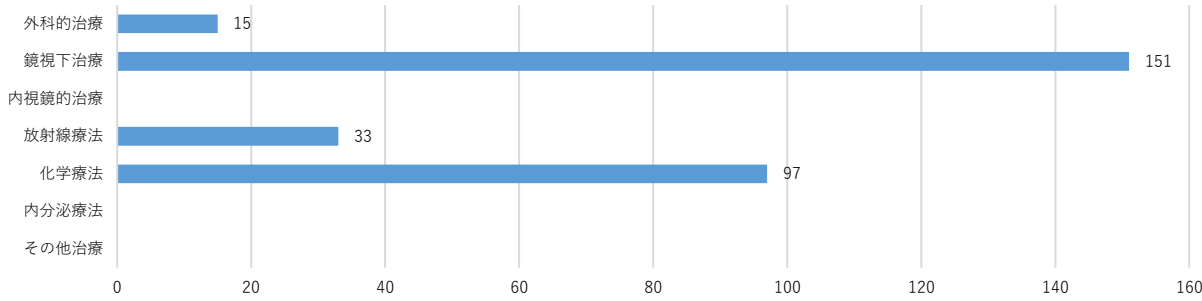


UICC病期分類 総合ステージ登録数・割合（2023年症例）

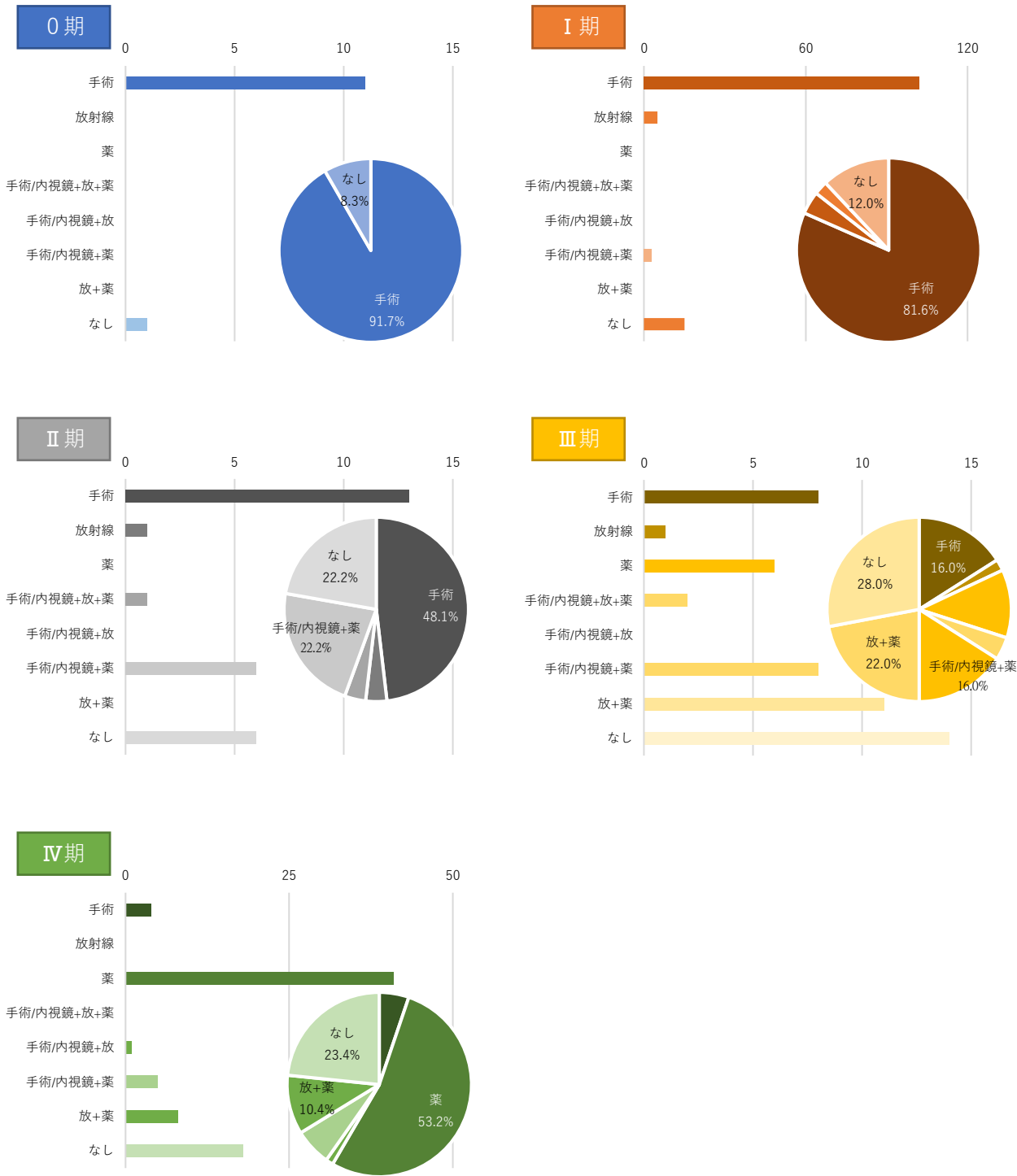
総合ステージ	件数
0期	12
I 期	125
II 期	27
III 期	50
IV 期	77
該当せず	2
不明	10
総計	303



自施設治療件数延べ数（2023年症例）



総合ステージ別 自施設初回治療件数・割合（2023年症例）



部位別登録数とステージ別治療件数【乳房】

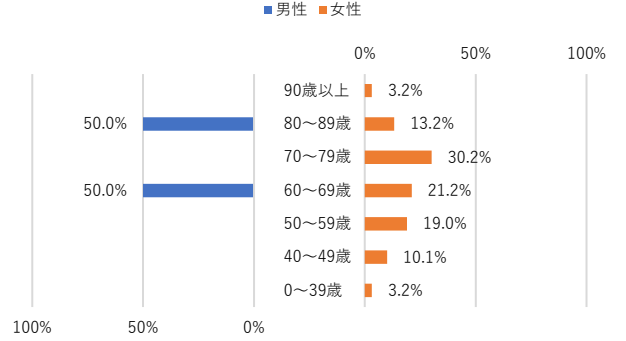
登録数年次推移

性別/診断年	2021年		2022年		2023年	
	全症例区分	初回治療開始	全症例区分	初回治療開始	全症例区分	初回治療開始
男性			(1-3)	(1-3)	(1-3)	(1-3)
女性	111	74	142	96	189	125

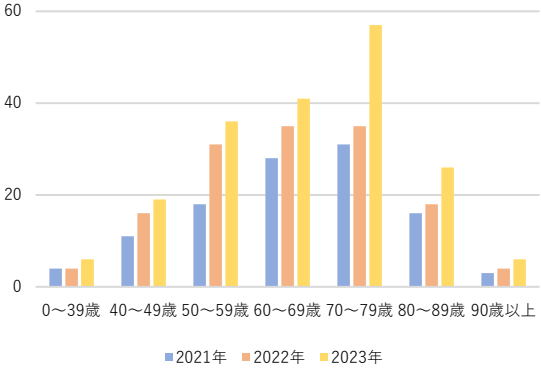
年齢（2023年）

	平均値	標準偏差	中央値
男性	—	—	—
女性	66.2	13.6	67.0
全体	66.3	13.5	67.0

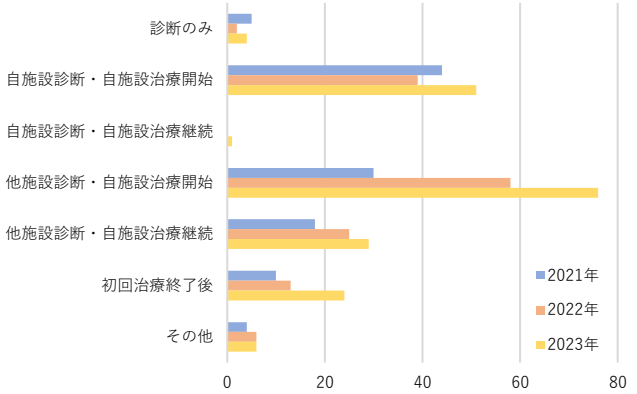
年齢階級別登録割合（2023年）



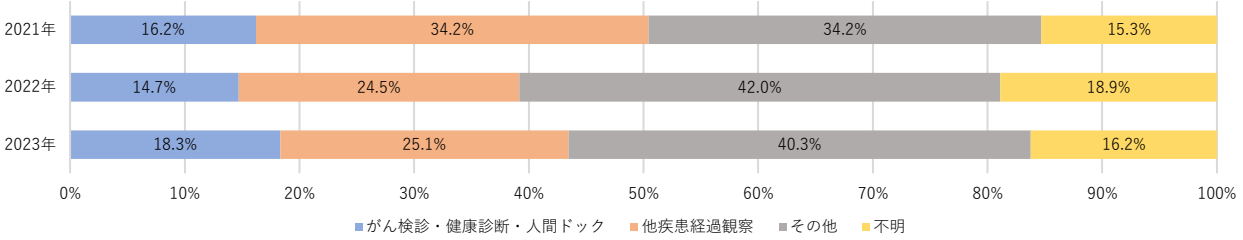
年齢階級別年次推移



症例区分別年次推移

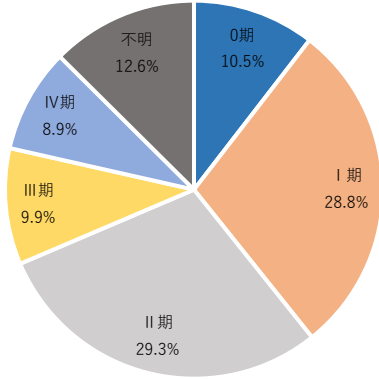


発見経緯別割合

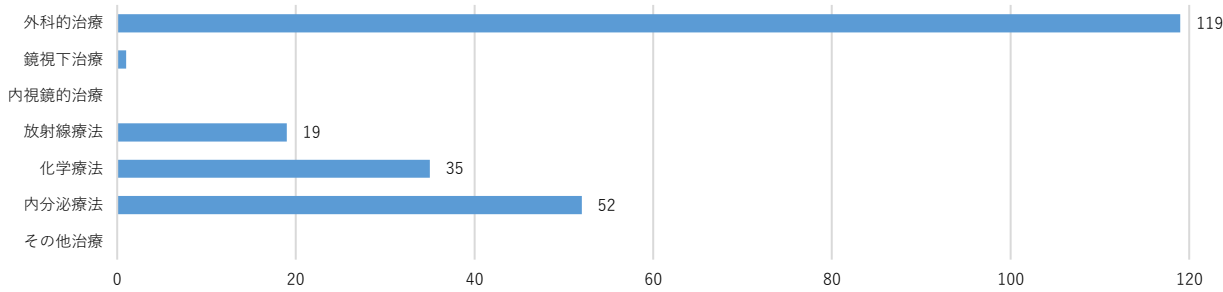


UICC病期分類 総合ステージ登録数・割合（2023年症例）

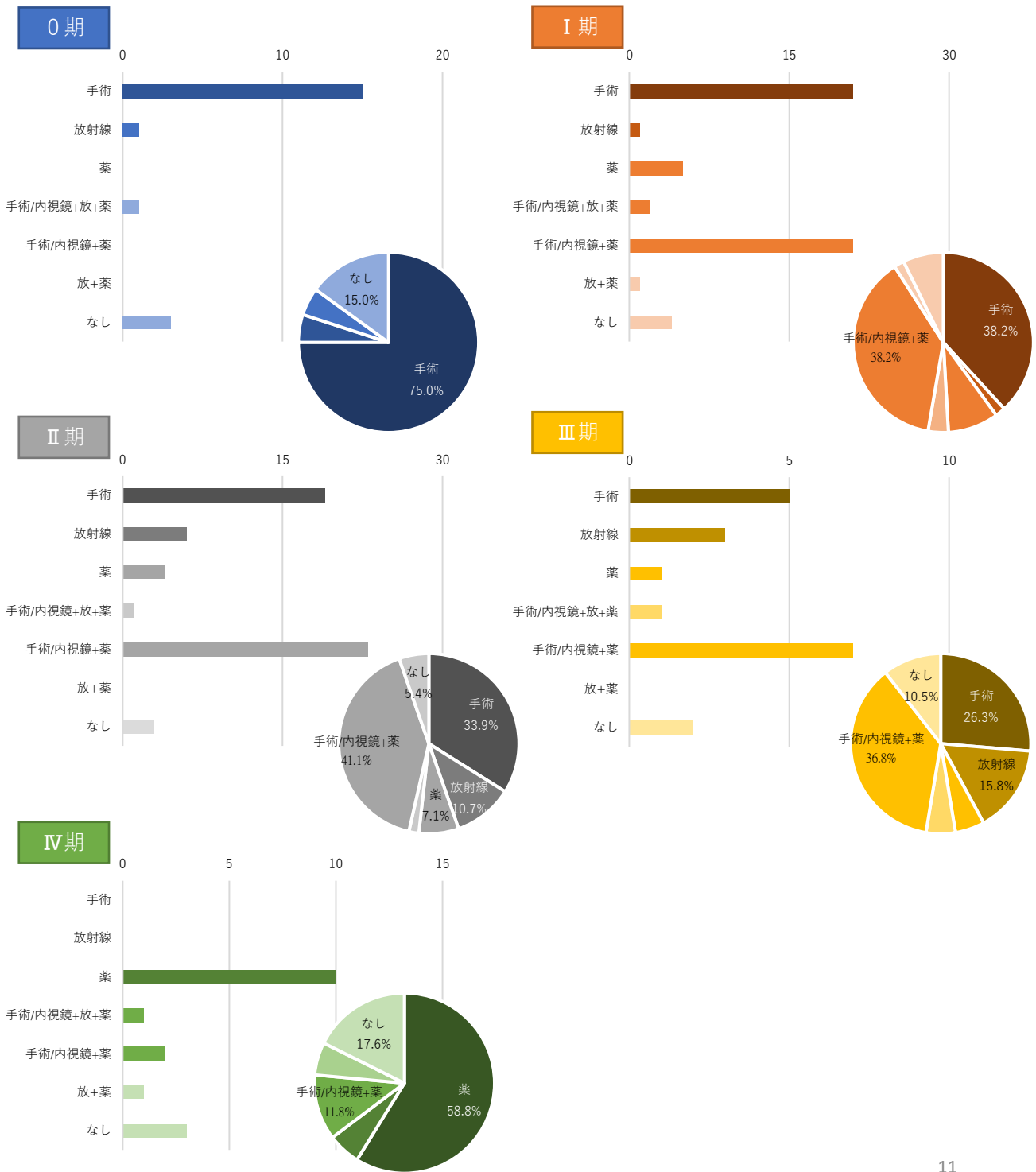
総合ステージ	件数
0期	20
I期	55
II期	56
III期	19
IV期	17
該当せず	
不明	24
総計	191



自施設治療件数延べ数（2023年症例）



総合ステージ別 自施設初回治療件数・割合（2023年症例）



部位別登録数とステージ別治療件数【口腔・口唇】

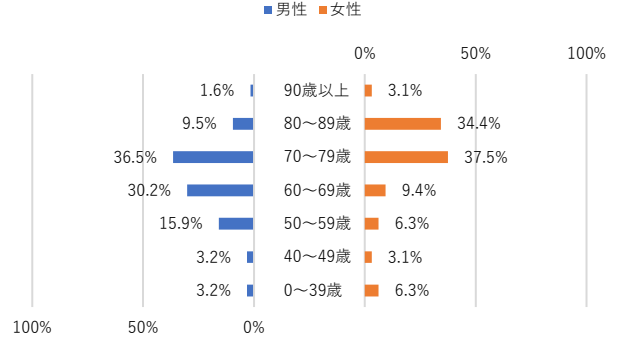
登録数年次推移

性別/診断年	2021年		2022年		2023年	
	全症例区分	初回治療開始	全症例区分	初回治療開始	全症例区分	初回治療開始
男性	60	53	50	49	63	54
女性	45	41	44	39	32	28
全体	105	94	94	88	95	82

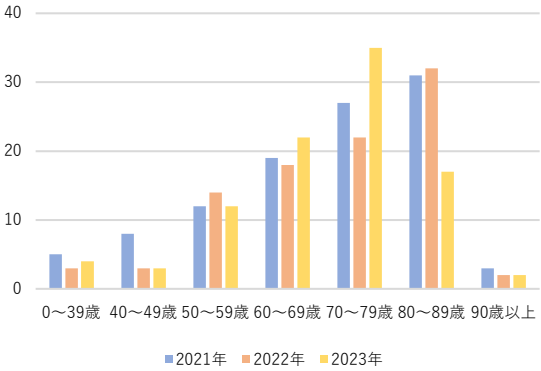
年齢（2023年）

	平均値	標準偏差	中央値
男性	67.5	12.4	68.0
女性	72.2	14.7	76.0
全体	69.1	13.4	73.0

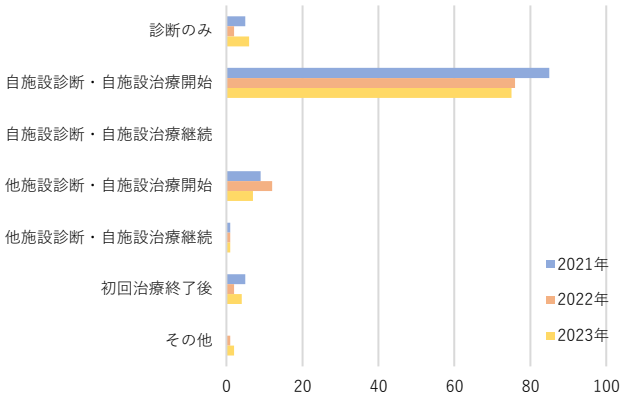
年齢階級別登録割合（2023年）



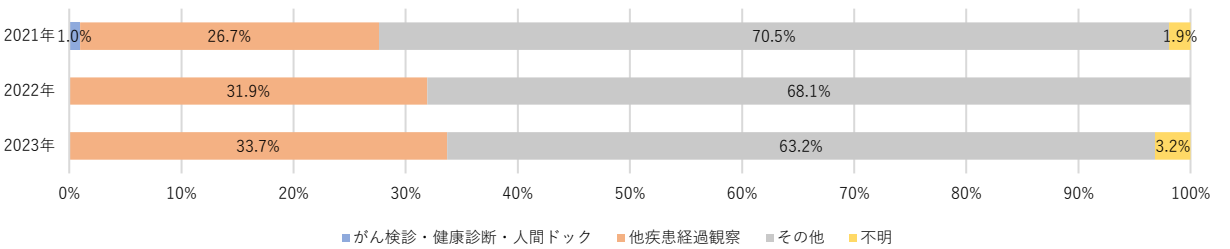
年齢階級別年次推移



症例区分別年次推移

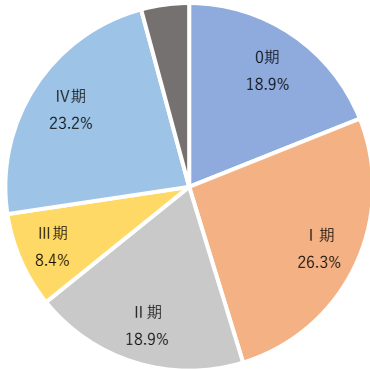


発見経緯別割合

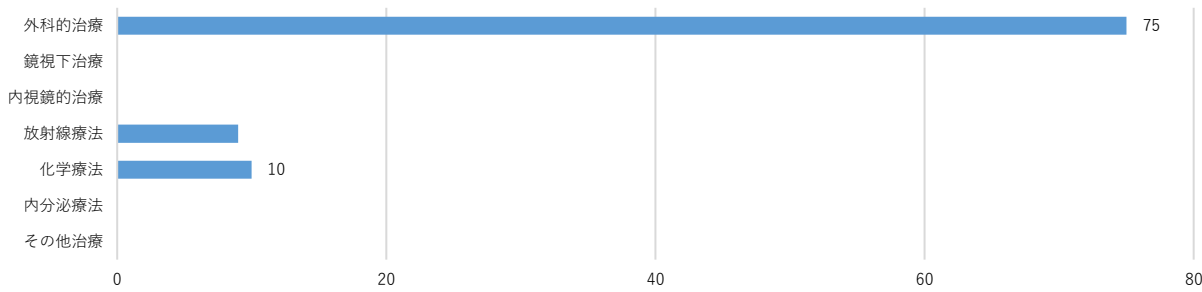


UICC病期分類 総合ステージ登録数・割合（2023年症例）

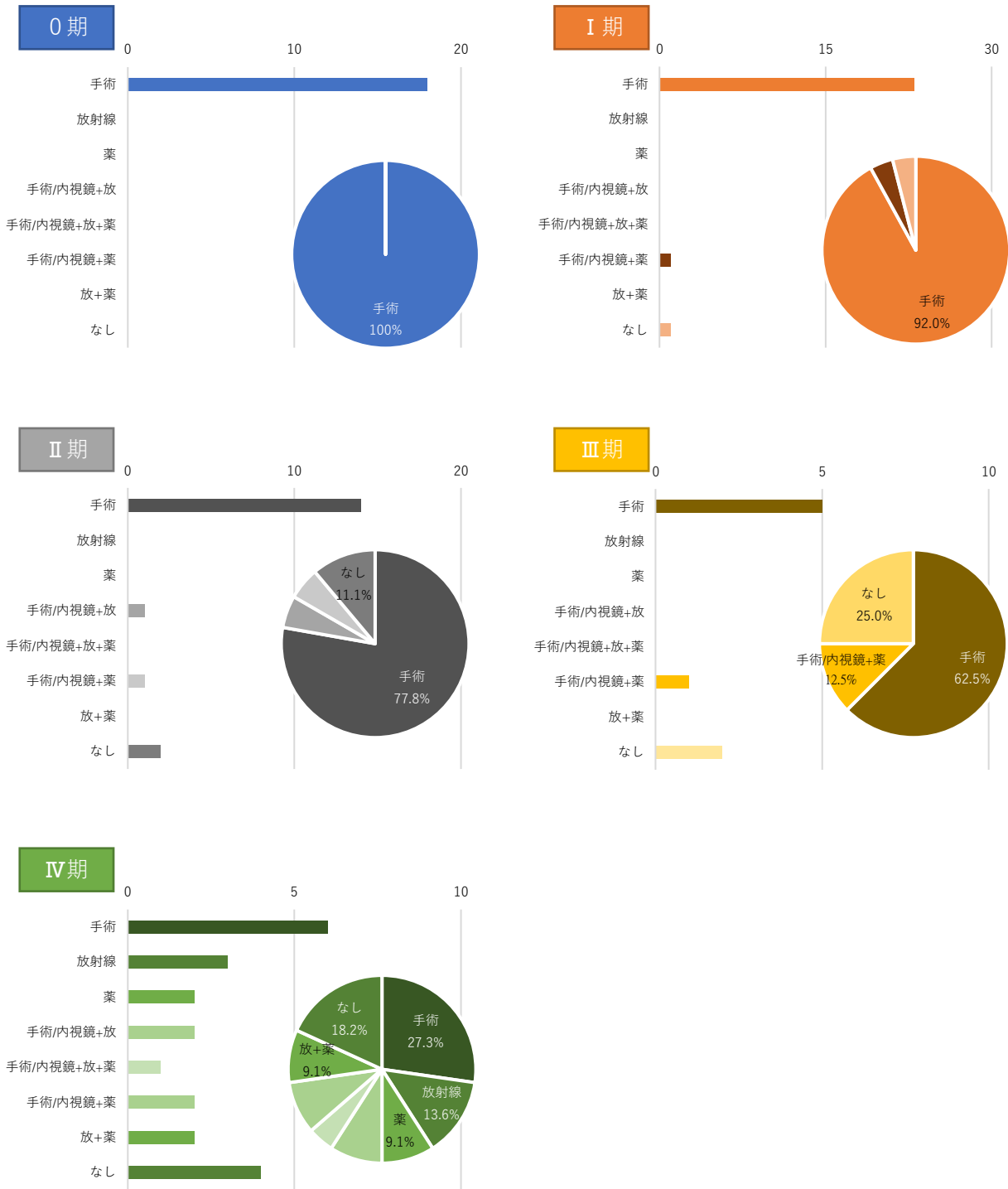
総合ステージ	件数
0期	18
I 期	25
II 期	18
III 期	8
IV 期	22
不明	4
総計	95



自施設治療件数延べ数（2023年症例）



総合ステージ別 自施設初回治療件数・割合（2023年症例）



部位別登録数とステージ別治療件数【中咽頭】

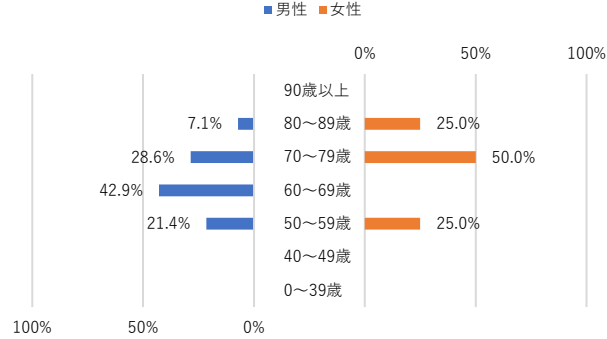
登録数年次推移

性別/診断年	2021年		2022年		2023年	
	全症例区分	初回治療開始	全症例区分	初回治療開始	全症例区分	初回治療開始
男性	20	18	21	18	28	23
女性	(4-6)	(1-3)	(4-6)	(1-3)	(4-6)	(4-6)

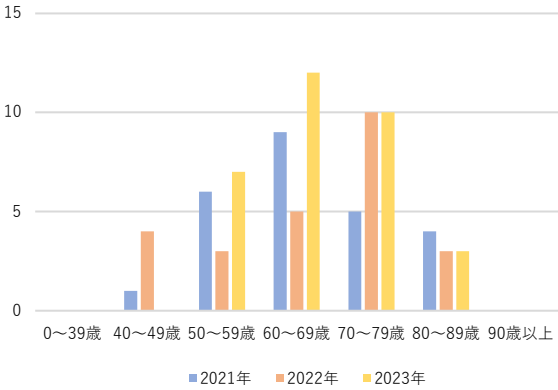
年齢（2023年）

	平均値	標準偏差	中央値
男性	66.8	8.8	65.5
女性	72.5	10.3	75.5
全体	67.5	9.19	66.0

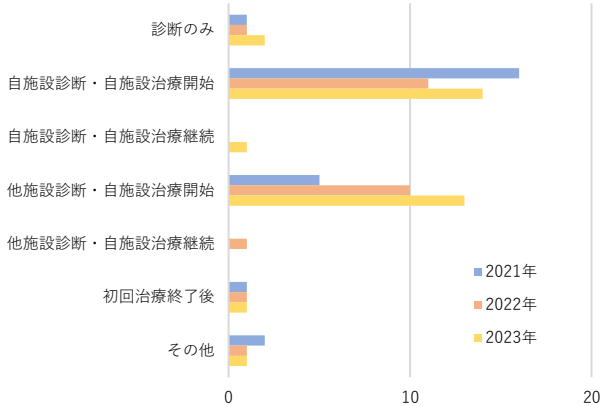
年齢階級別登録割合（2023年）



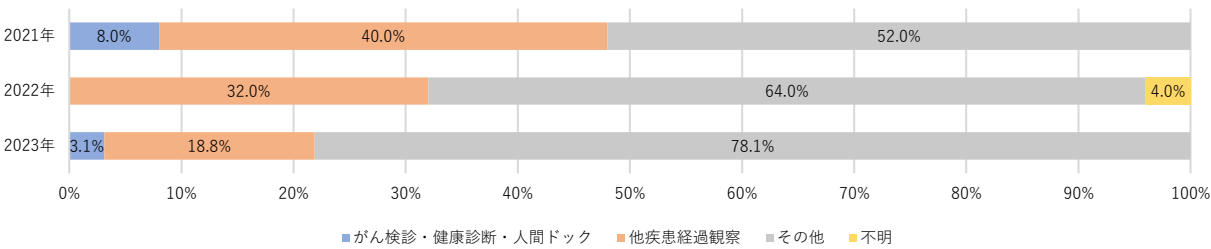
年齢階級別年次推移



症例区分別年次推移

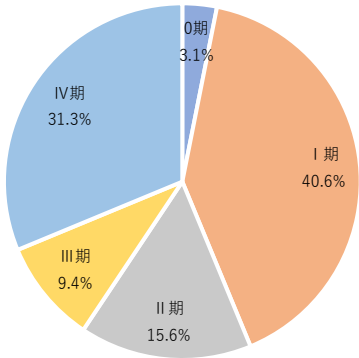


発見経緯別割合

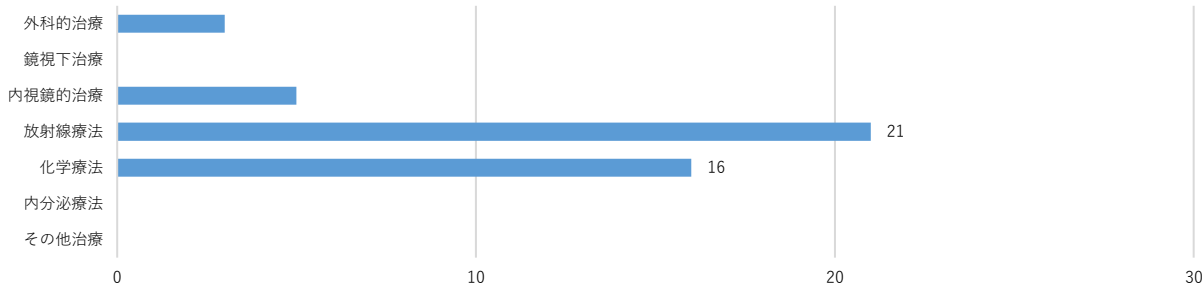


UICC病期分類 総合ステージ登録数・割合（2023年症例）

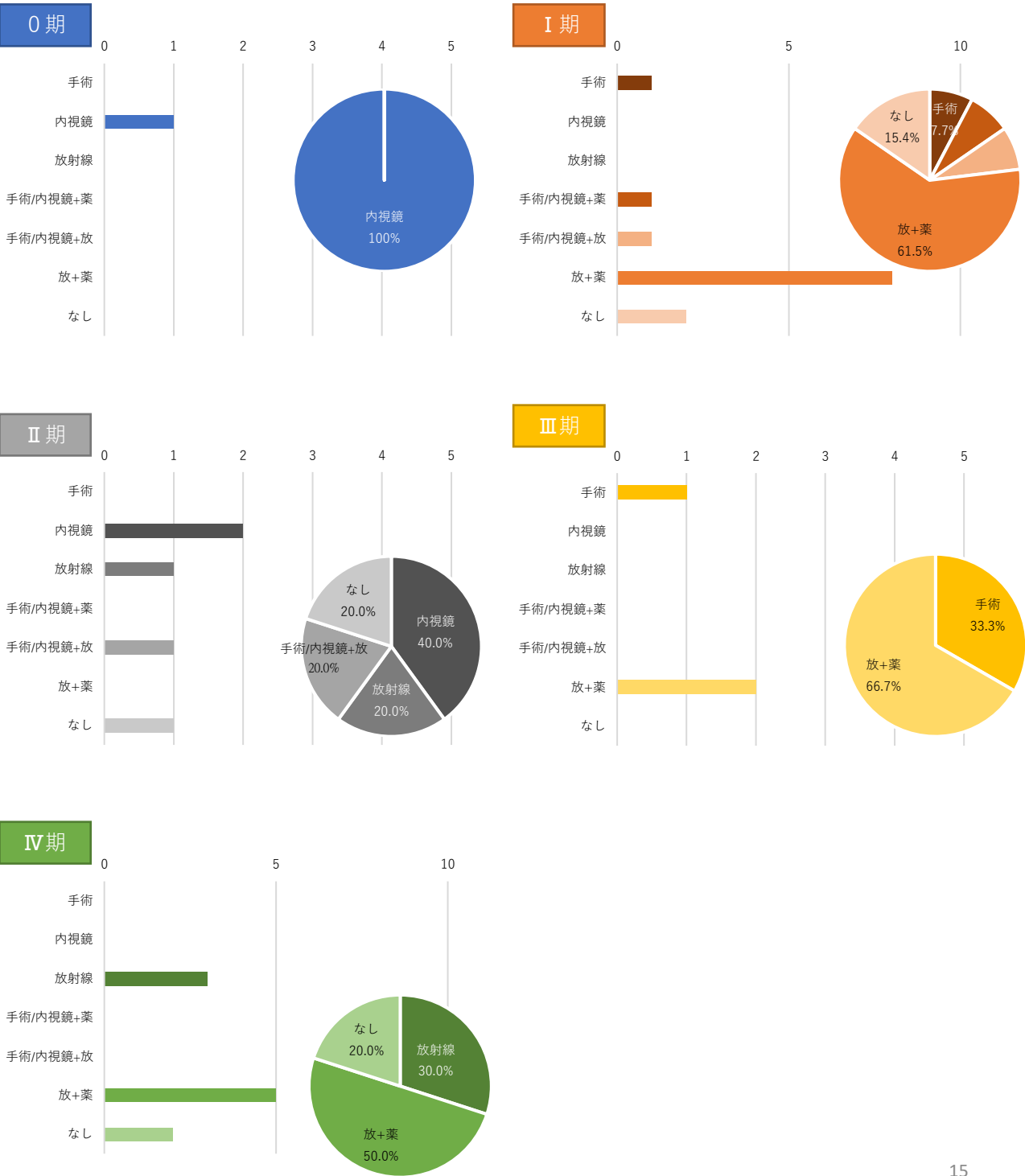
総合ステージ	件数
0期	1
I 期	13
II 期	5
III 期	3
IV 期	10
総計	32



自施設治療件数延べ数（2023年症例）



総合ステージ別 自施設初回治療件数・割合（2023年症例）



部位別登録数とステージ別治療件数【下咽頭】

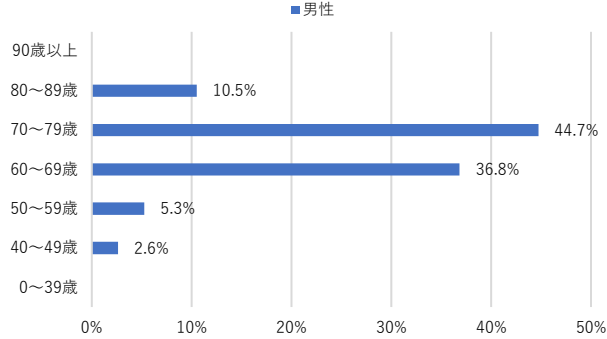
登録数年次推移

性別/診断年	2021年		2022年		2023年	
	全症例区分	初回治療開始	全症例区分	初回治療開始	全症例区分	初回治療開始
男性	55	48	45	42	38	32
女性	(1-3)	(1-3)	(1-3)	(1-3)	(1-3)	(1-3)

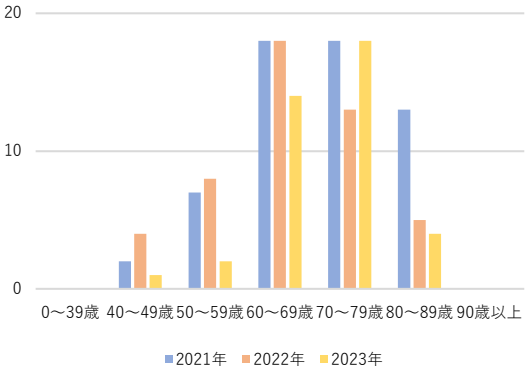
年齢（2023年）

	平均値	標準偏差	中央値
男性	69.8	8.2	70.5
女性	-	-	-
全体	69.8	8.1	71.0

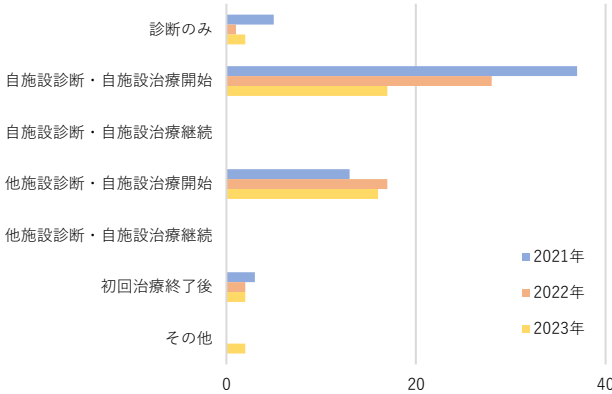
年齢階級別登録割合（2023年）



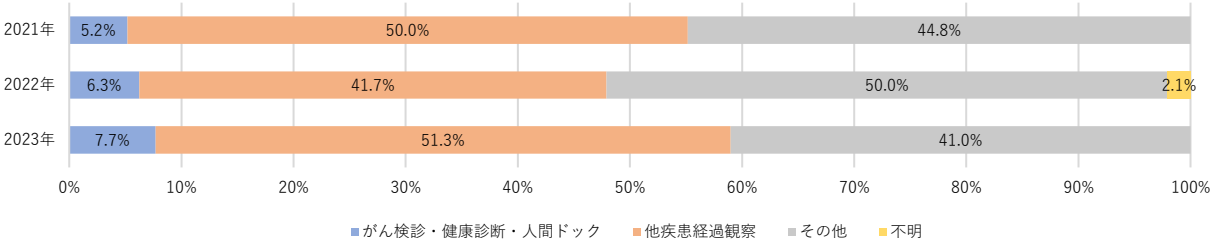
年齢階級別年次推移



症例区分別年次推移

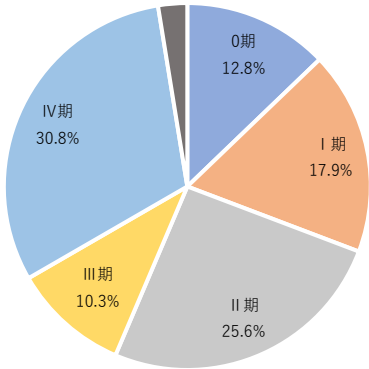


発見経緯別割合

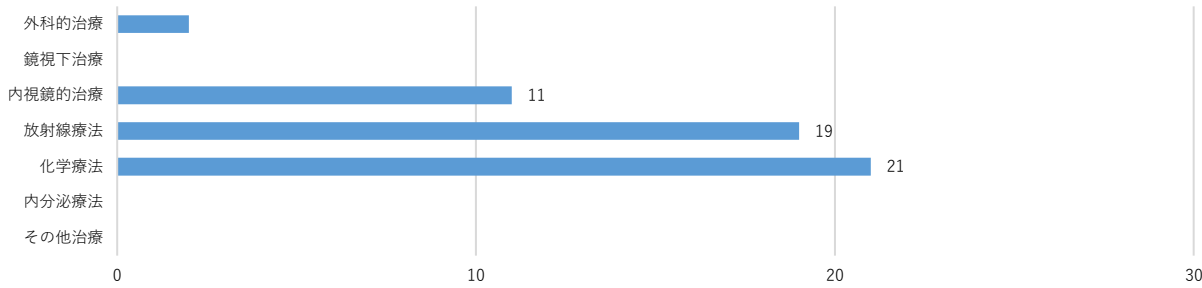


UICC病期分類 総合ステージ登録数・割合（2023年症例）

総合ステージ	件数
0期	5
I期	7
II期	10
III期	4
IV期	12
不明	1
総計	39



自施設治療件数延べ数（2023年症例）



総合ステージ別 自施設初回治療件数・割合（2023年症例）



部位別登録数とステージ別治療件数【甲状腺】

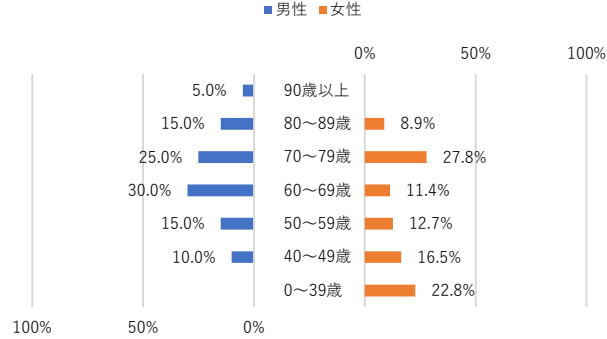
登録数年次推移

性別/診断年	2021年		2022年		2023年	
	全症例区分	初回治療開始	全症例区分	初回治療開始	全症例区分	初回治療開始
男性	24	15	17	15	20	16
女性	78	64	73	59	79	62
全体	102	79	90	74	99	78

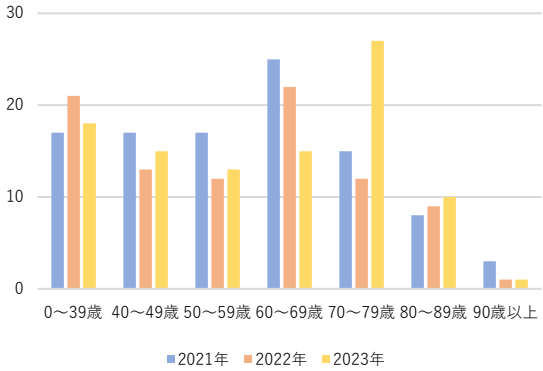
年齢（2023年）

	平均値	標準偏差	中央値
男性	68.5	12.6	68.5
女性	57.4	17.9	58.0
全体	59.7	17.6	65.0

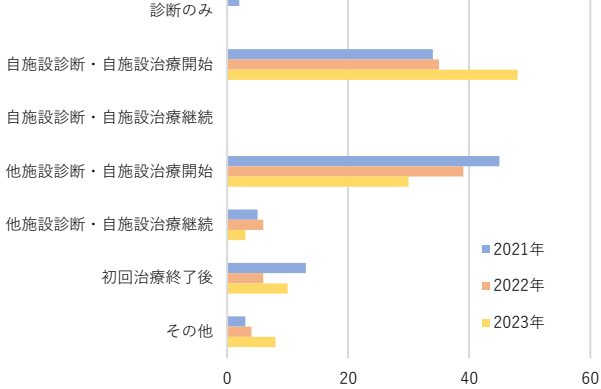
年齢階級別登録割合（2023年）



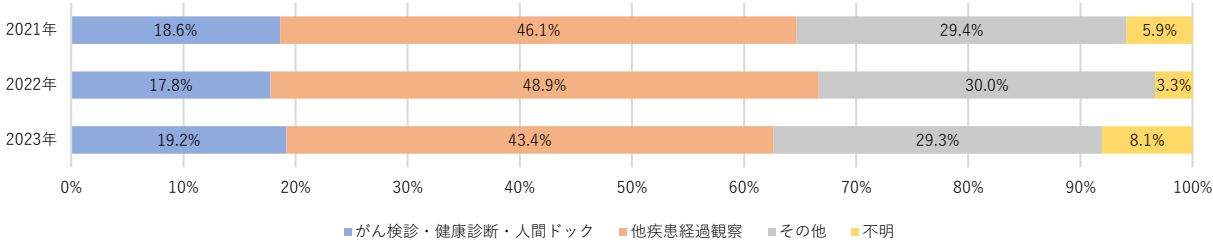
年齢階級別年次推移



症例区分別年次推移

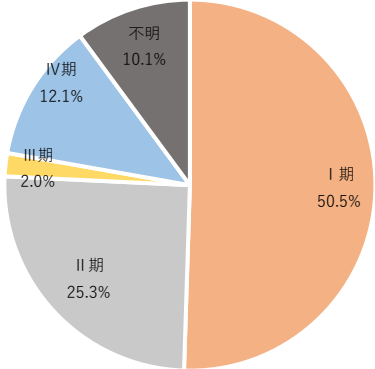


発見経緯別割合

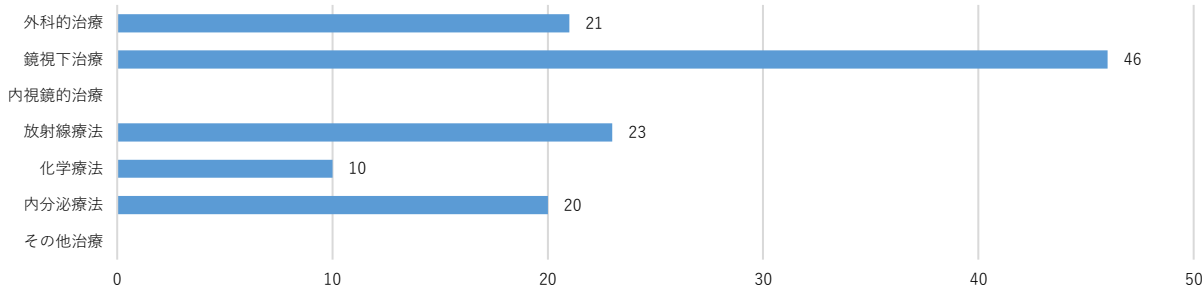


UICC病期分類 総合ステージ登録数・割合（2023年症例）

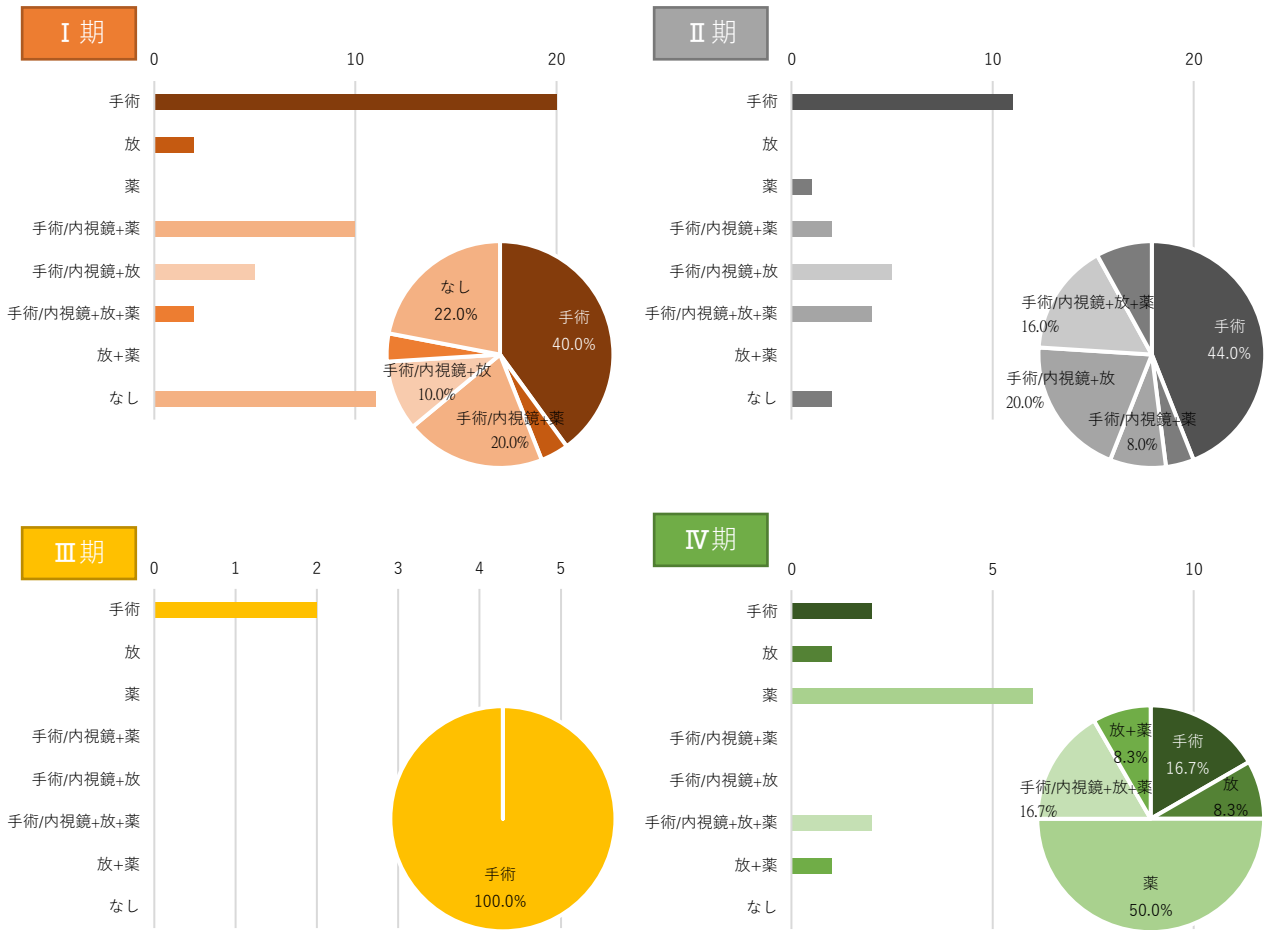
総合ステージ	件数
I 期	50
II 期	25
III 期	2
IV 期	12
不明	10
総計	99



自施設治療件数延べ数（2023年症例）



総合ステージ別 自施設初回治療件数・割合（2023年症例）



部位別登録数とステージ別治療件数【食道】

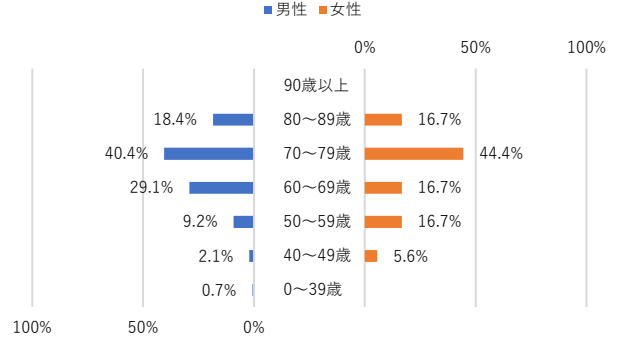
登録数年次推移

性別/診断年	2021年		2022年		2023年	
	全症例区分	初回治療開始	全症例区分	初回治療開始	全症例区分	初回治療開始
男性	131	113	148	129	141	117
女性	14	12	36	31	18	14
全体	145	125	184	160	159	131

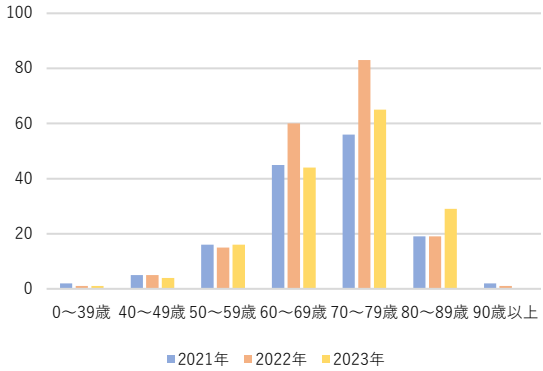
年齢（2023年）

	平均値	標準偏差	中央値
男性	70.7	9.3	71.0
女性	68.1	11.1	71.5
全体	70.4	9.5	71.0

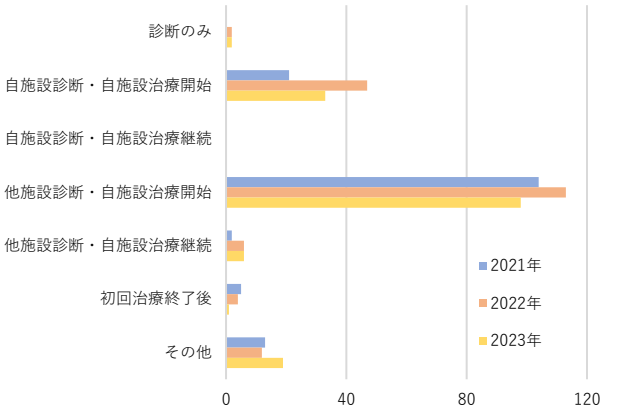
年齢階級別登録割合（2023年）



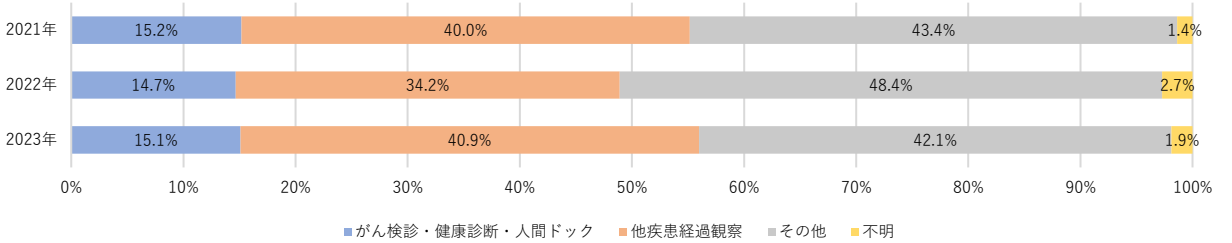
年齢階級別年次推移



症例区分別年次推移

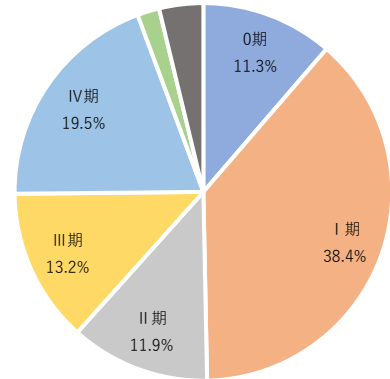


発見経緯別割合

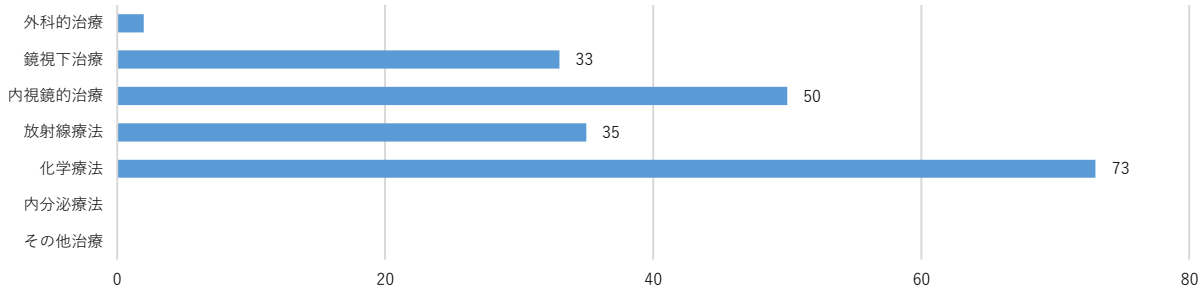


UICC病期分類 総合ステージ登録数・割合（2023年症例）

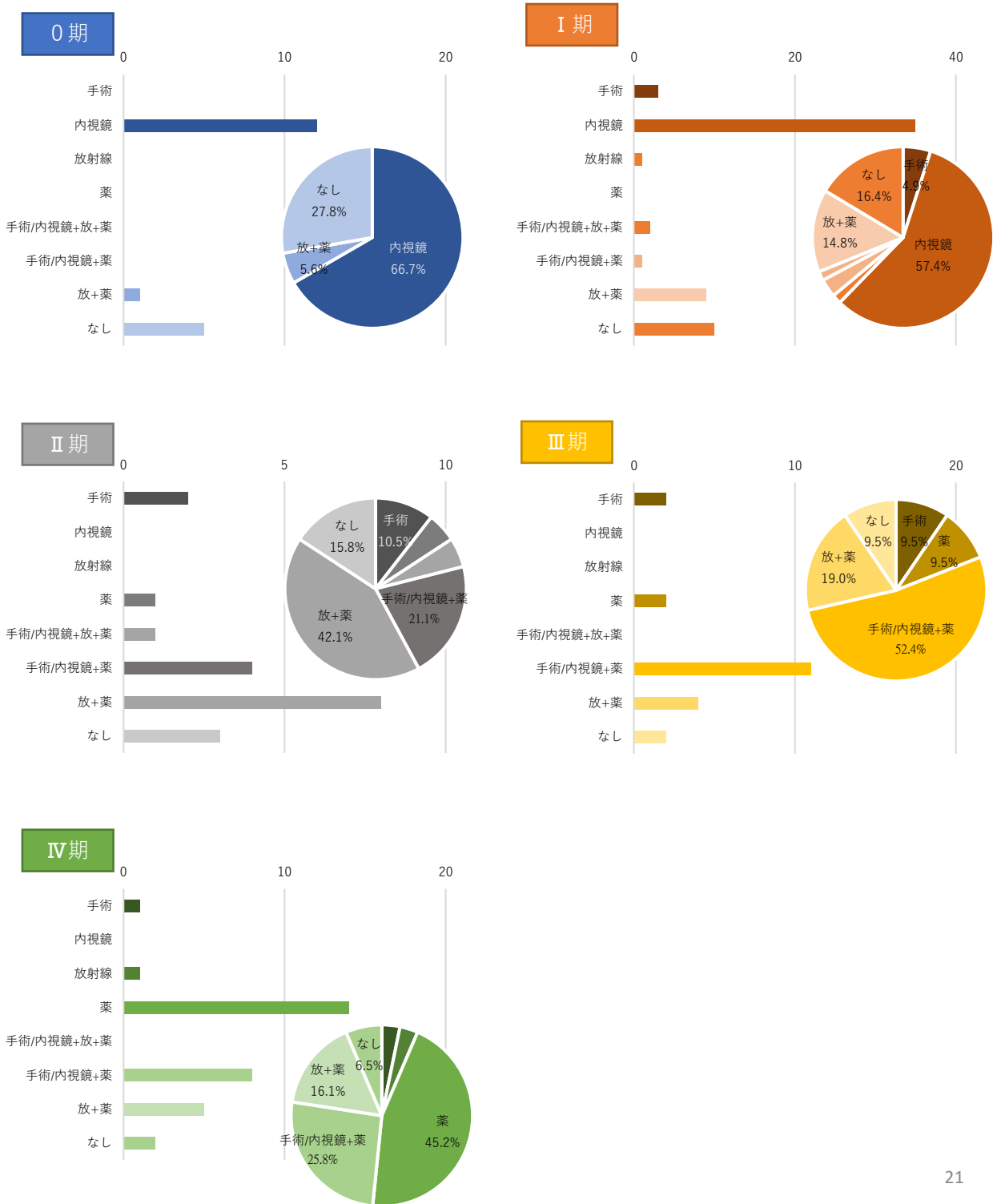
総合ステージ	件数
0期	18
I期	61
II期	19
III期	21
IV期	31
該当せず	3
不明	6
総計	159



自施設治療件数延べ数（2023年症例）



総合ステージ別 自施設初回治療件数・割合（2023年症例）



部位別登録数とステージ別治療件数【胆嚢・胆管】

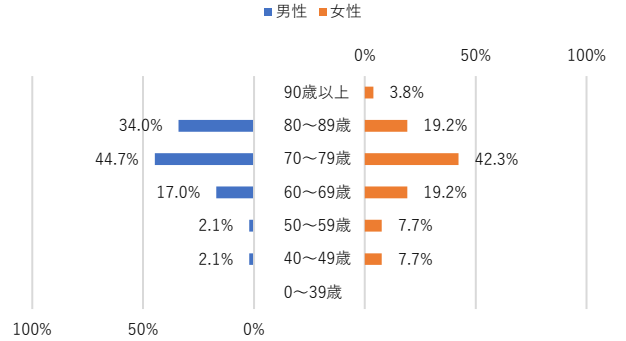
登録数年次推移

性別/診断年	2021年		2022年		2023年	
	全症例区分	初回治療開始	全症例区分	初回治療開始	全症例区分	初回治療開始
男性	52	37	61	40	47	30
女性	24	21	23	19	26	15
全体	76	58	84	59	73	45

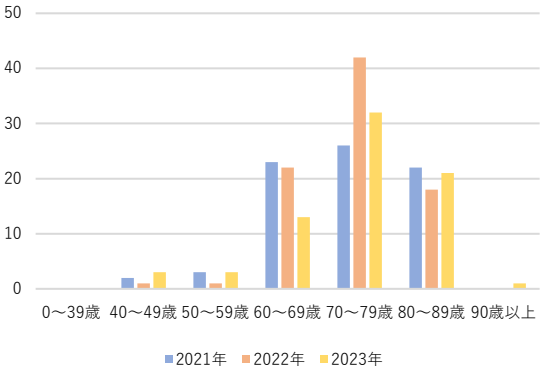
年齢（2023年）

	平均値	標準偏差	中央値
男性	75.4	8.0	75.0
女性	71.3	12.7	74.0
全体	74.0	10.1	75.0

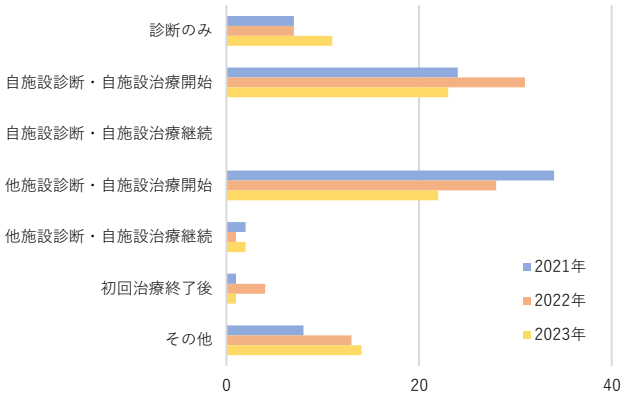
年齢階級別登録割合（2023年）



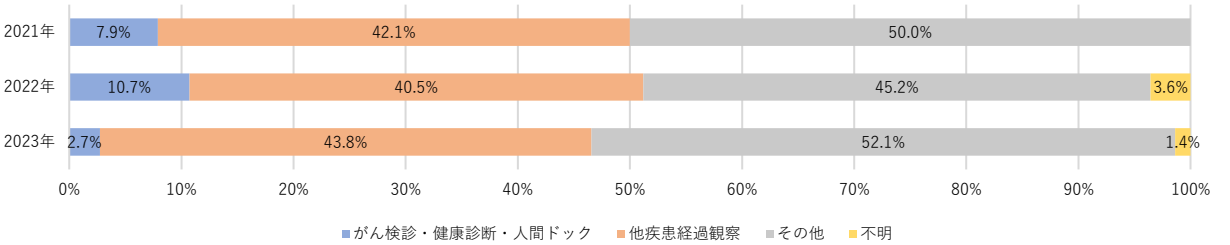
年齢階級別年次推移



症例区分別年次推移

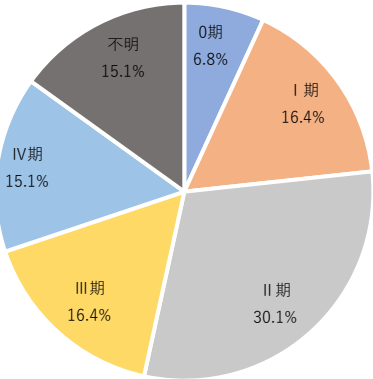


発見経緯別割合

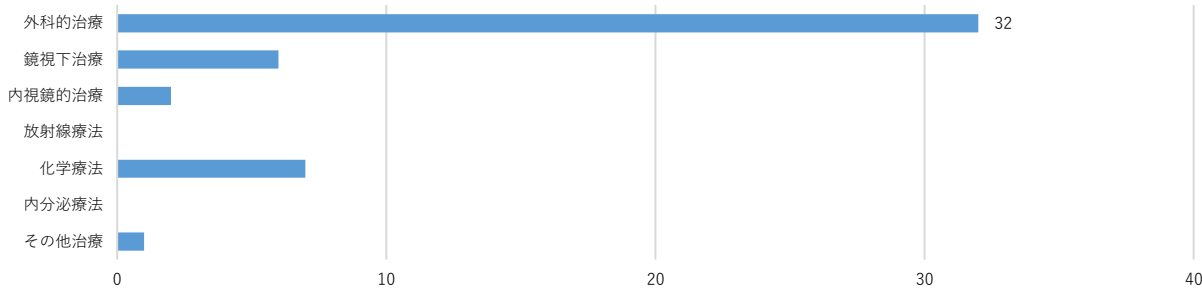


UICC病期分類 総合ステージ登録数・割合（2023年症例）

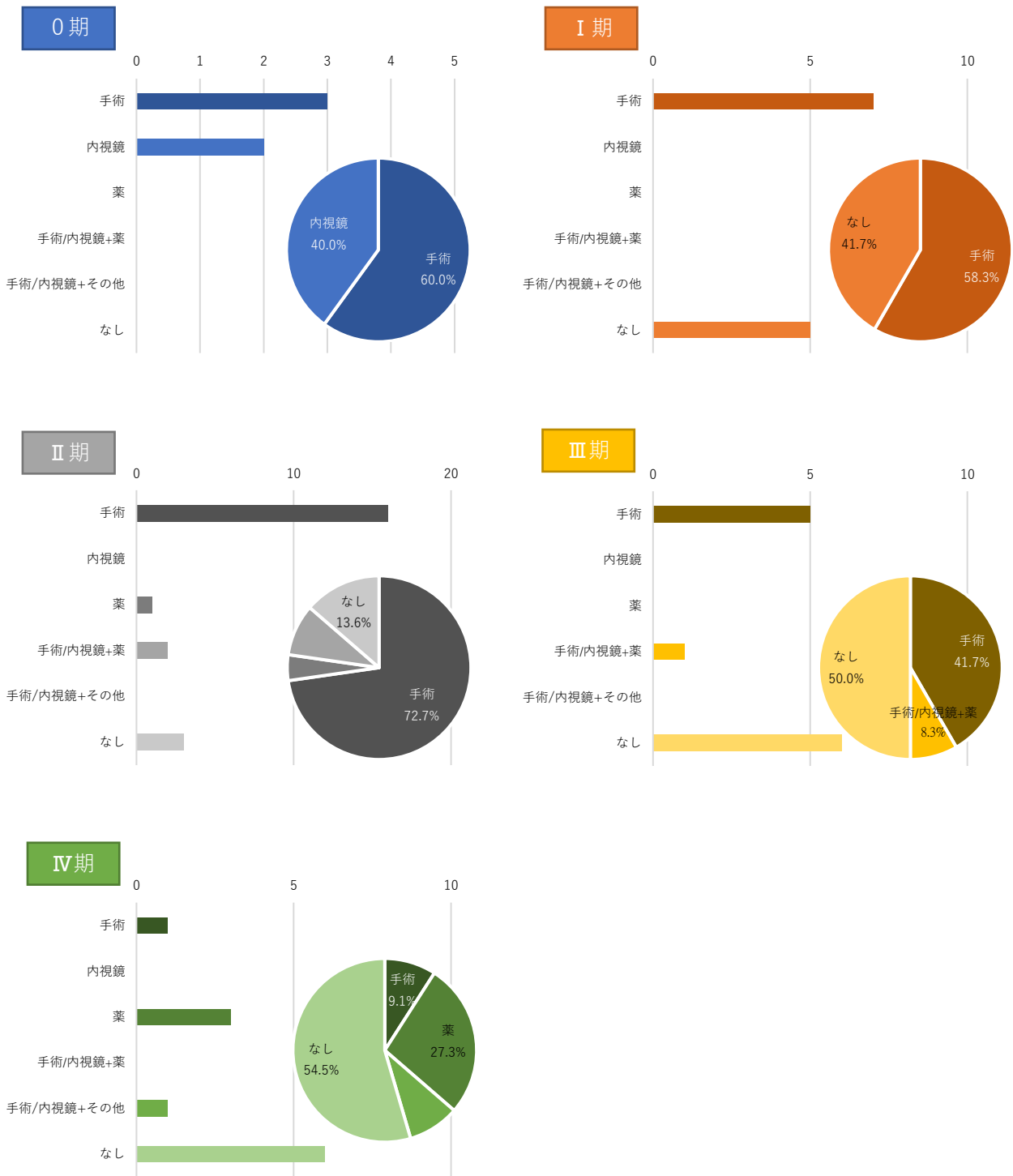
総合ステージ	件数
0期	5
I期	12
II期	22
III期	12
IV期	11
不明	11
総計	73



自施設治療件数延べ数（2023年症例）



総合ステージ別 自施設初回治療件数・割合（2023年症例）



部位別登録数とステージ別治療件数【膵臓】

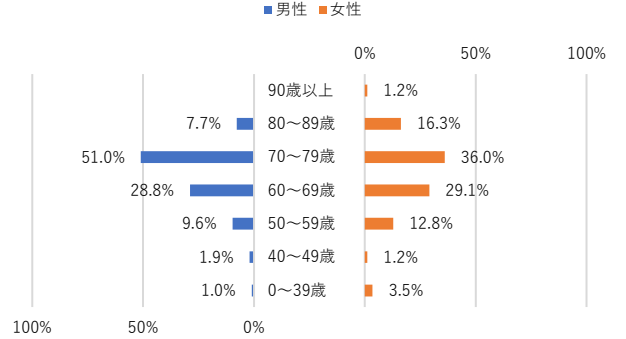
登録数年次推移

性別/診断年	2021年		2022年		2023年	
	全症例区分	初回治療開始	全症例区分	初回治療開始	全症例区分	初回治療開始
男性	86	35	90	38	104	45
女性	77	27	83	40	86	37
全体	163	62	173	78	190	82

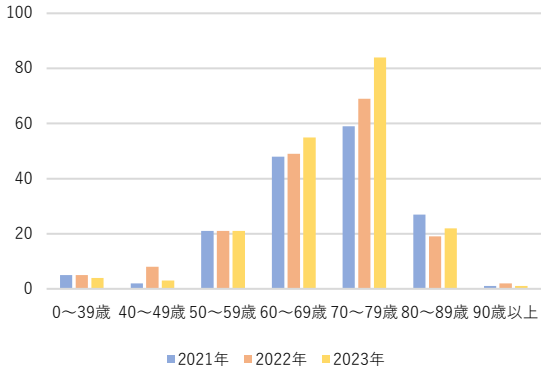
年齢（2023年）

	平均値	標準偏差	中央値
男性	70.0	8.8	72.0
女性	69.0	11.4	71.0
全体	69.6	10.1	71.0

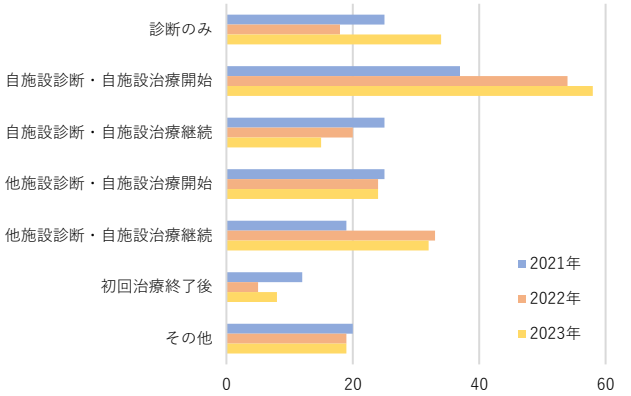
年齢階級別登録割合（2023年）



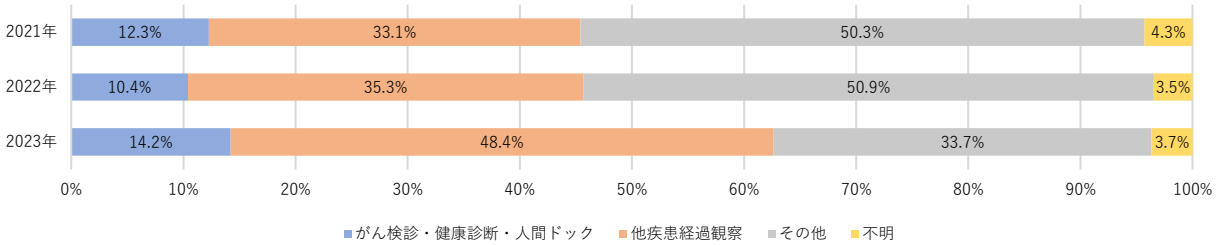
年齢階級別年次推移



症例区分別年次推移

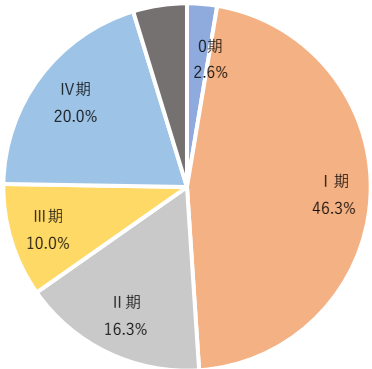


発見経緯別割合

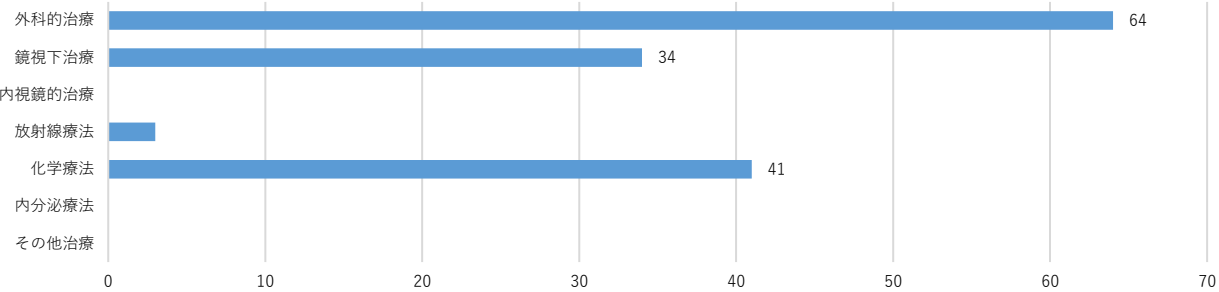


UICC病期分類 総合ステージ登録数・割合（2023年症例）

総合ステージ	件数
0期	5
I期	88
II期	31
III期	19
IV期	38
該当せず	
不明	9
総計	190

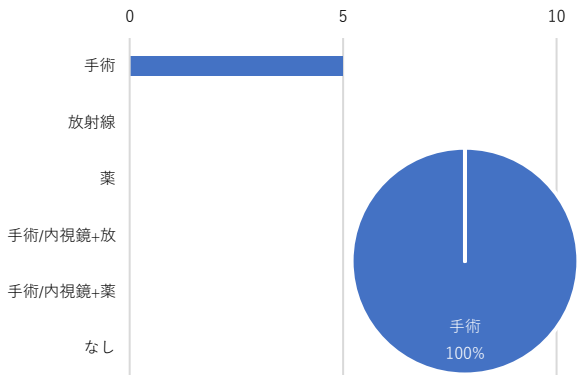


自施設治療件数延べ数（2023年症例）

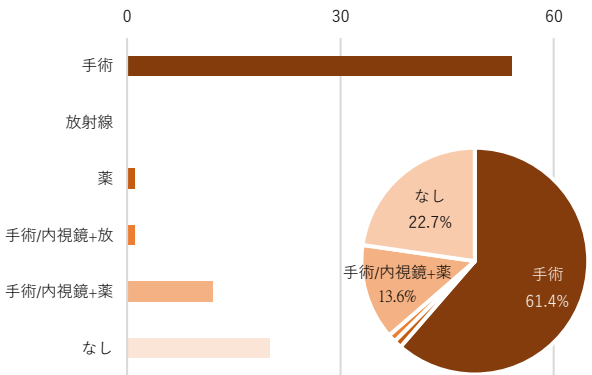


総合ステージ別 自施設初回治療件数・割合（2023年症例）

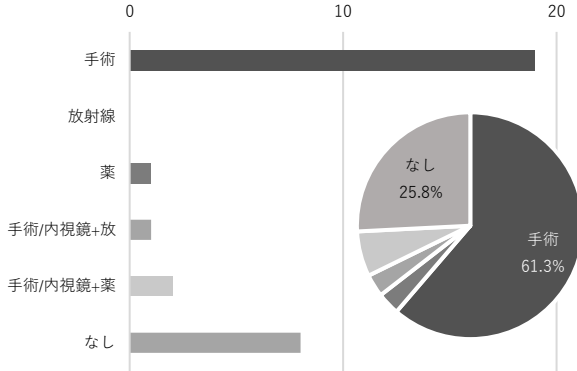
0期



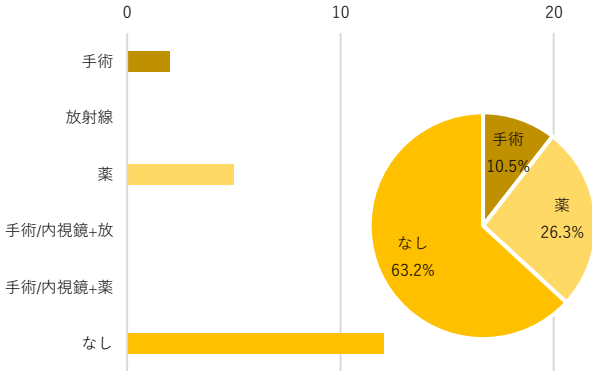
I期



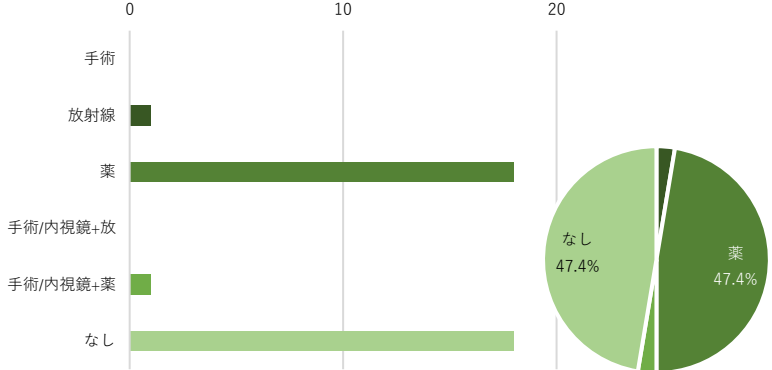
II期



III期



IV期



部位別登録数とステージ別治療件数【骨・骨軟部】

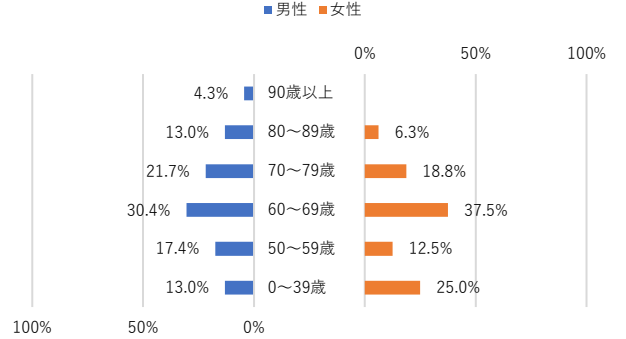
登録数年次推移

性別/診断年	2021年		2022年		2023年	
	全症例区分	初回治療開始	全症例区分	初回治療開始	全症例区分	初回治療開始
男性	28	20	13	(7-9)	23	19
女性	12	(7-9)	12	10	16	12

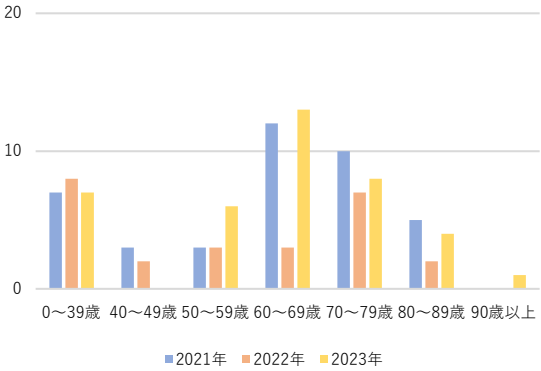
年齢（2023年）

	平均値	標準偏差	中央値
男性	63.5	19.4	67.0
女性	57.6	20.1	64.5
全体	61.1	19.9	66.0

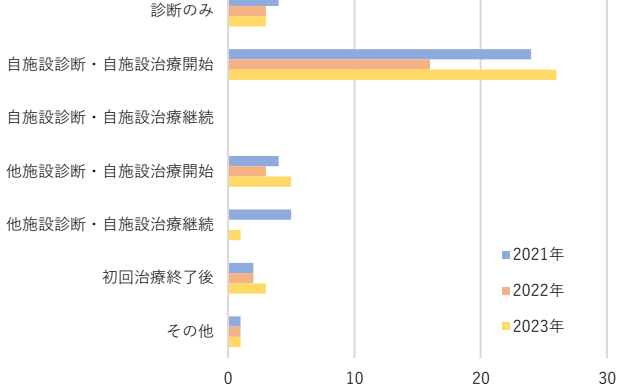
年齢階級別登録割合（2023年）



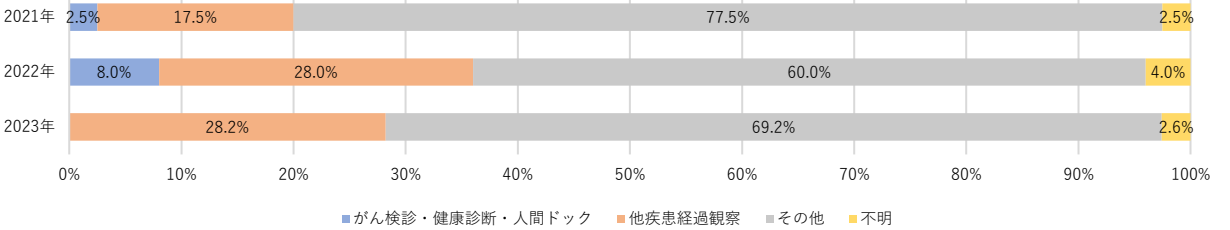
年齢階級別年次推移



症例区分別年次推移

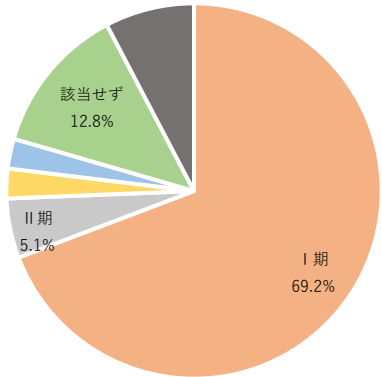


発見経緯別割合

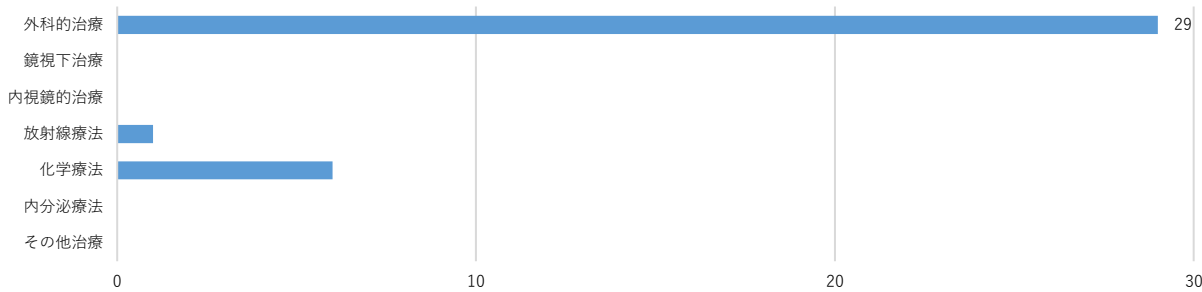


UICC病期分類 総合ステージ登録数・割合（2023年症例）

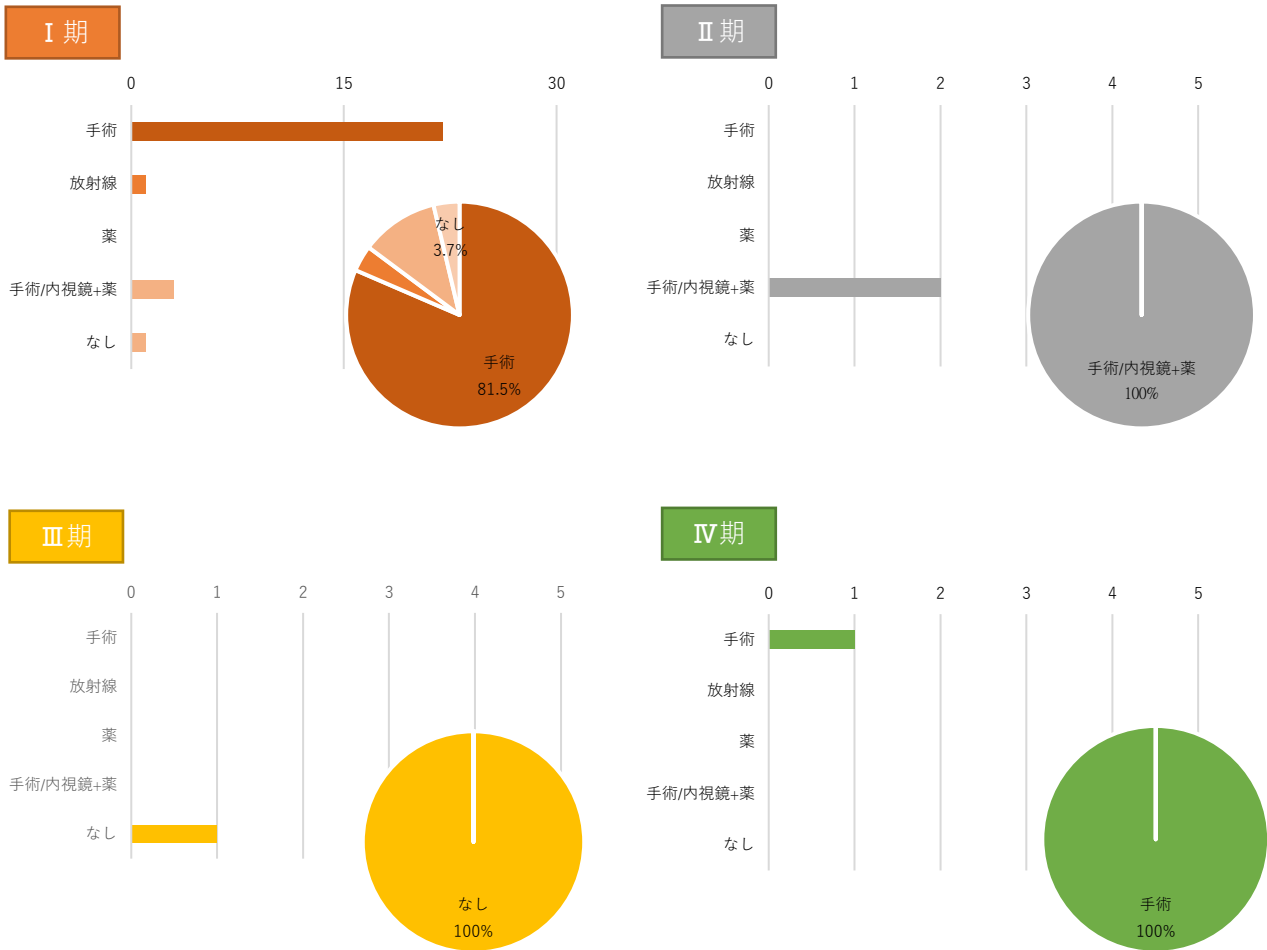
総合ステージ	件数
I 期	27
II 期	2
III 期	1
IV 期	1
該当せず	5
不明	3
総計	39



自施設治療件数延べ数（2023年症例）



総合ステージ別 自施設初回治療件数・割合（2023年症例）



部位別登録数とステージ別治療件数【皮膚(黒色腫を含む)】

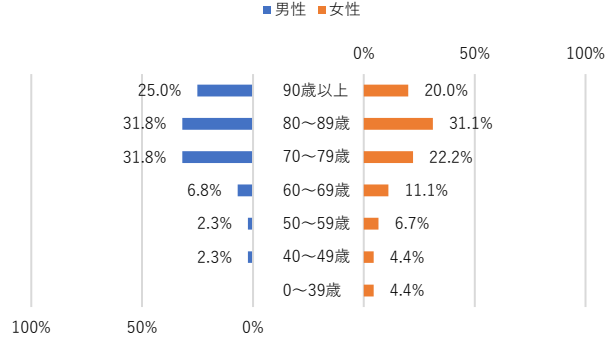
登録数年次推移

性別/診断年	2021年		2022年		2023年	
	全症例区分	初回治療開始	全症例区分	初回治療開始	全症例区分	初回治療開始
男性	47	43	40	36	44	38
女性	39	32	41	38	45	39
全体	86	75	81	74	89	77

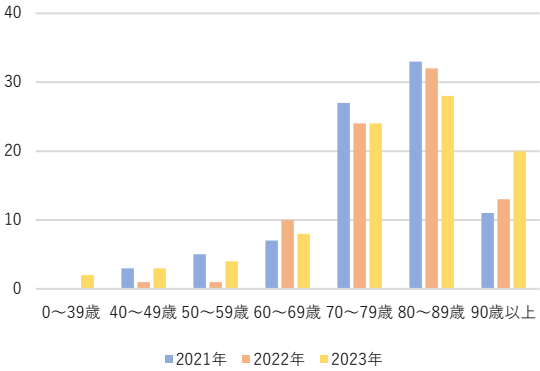
年齢（2023年）

	平均値	標準偏差	中央値
男性	81.2	12.2	81.0
女性	76.4	17.4	81.0
全体	78.8	15.2	81.0

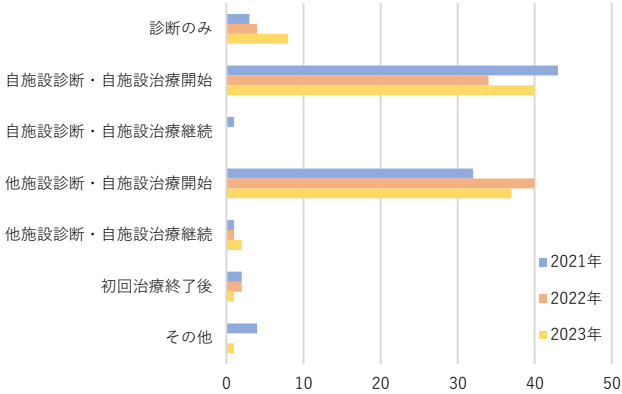
年齢階級別登録割合（2023年）



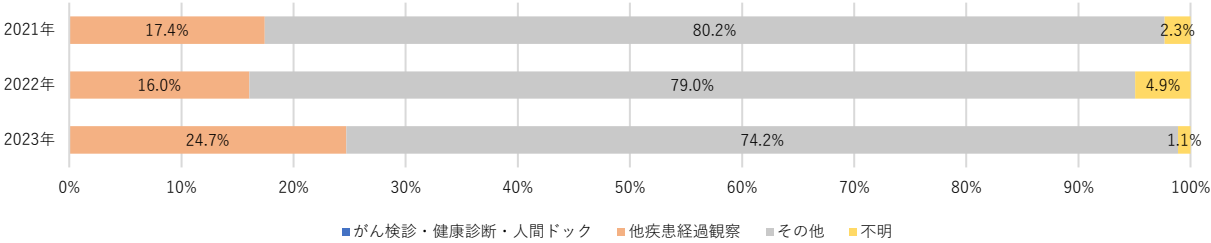
年齢階級別年次推移



症例区分別年次推移

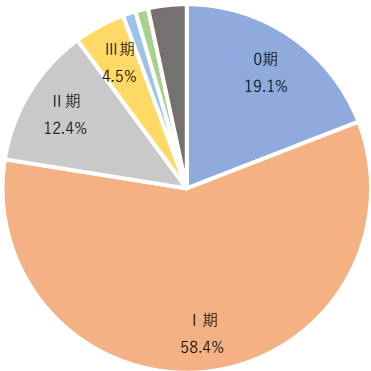


発見経緯別割合

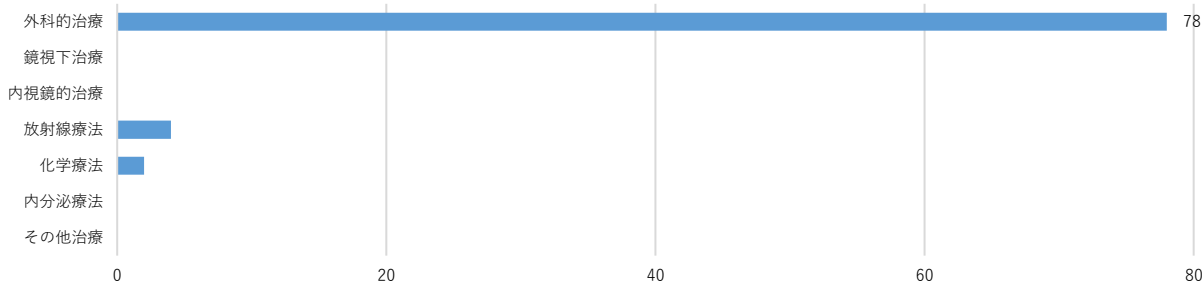


UICC病期分類 総合ステージ登録数・割合（2023年症例）

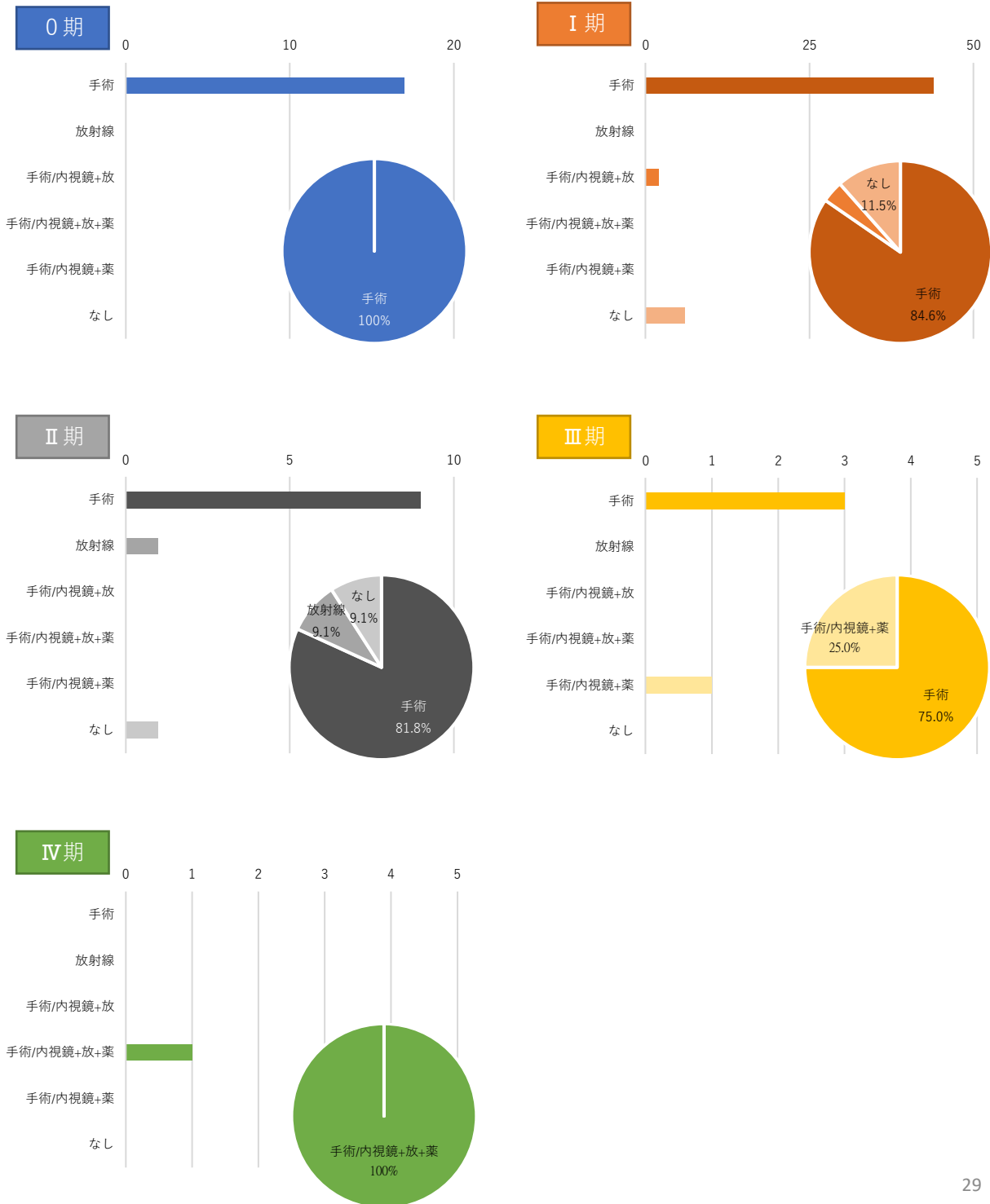
総合ステージ	件数
0期	17
I期	52
II期	11
III期	4
IV期	1
該当せず	1
不明	3
総計	89



自施設治療件数延べ数（2023年症例）



総合ステージ別 自施設初回治療件数・割合（2023年症例）



部位別登録数とステージ別治療件数【子宮頸部】

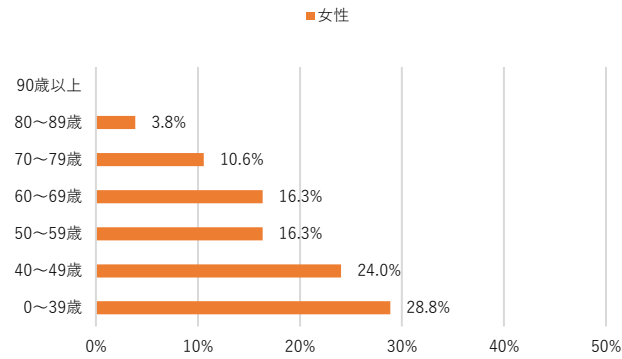
登録数年次推移

性別/診断年	2021年		2022年		2023年	
	全症例区分	初回治療開始	全症例区分	初回治療開始	全症例区分	初回治療開始
女性	123	103	109	94	104	85

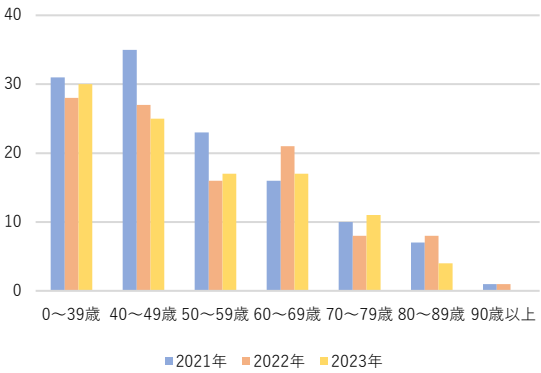
年齢（2023年）

	平均値	標準偏差	中央値
女性	50.6	14.9	47.5

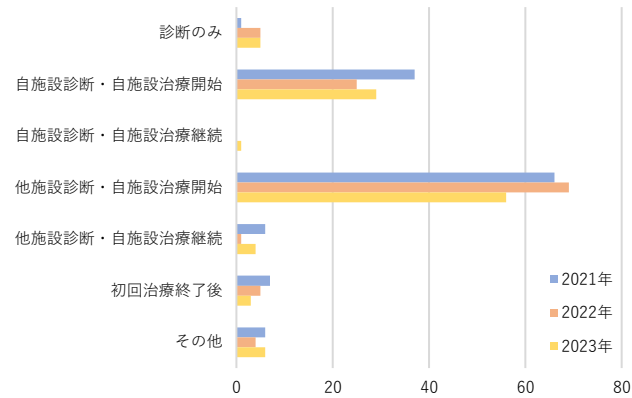
年齢階級別登録割合（2023年）



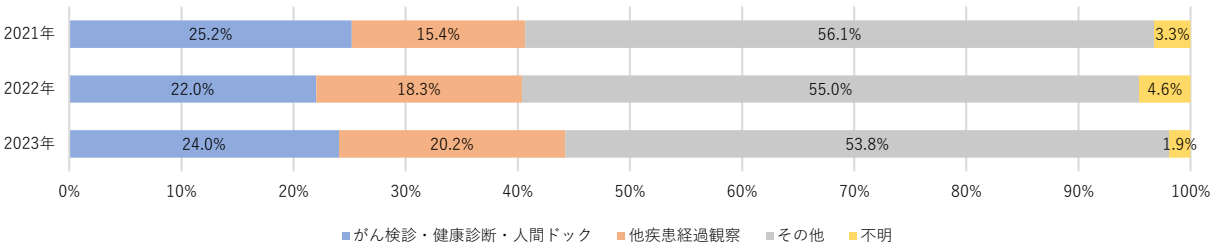
年齢階級別年次推移



症例区分別年次推移

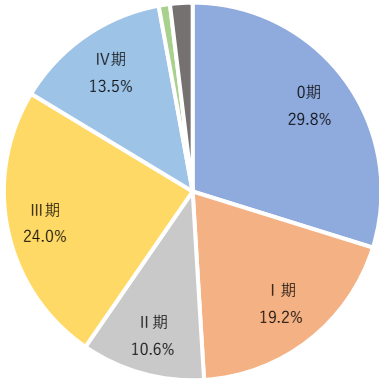


発見経緯別割合

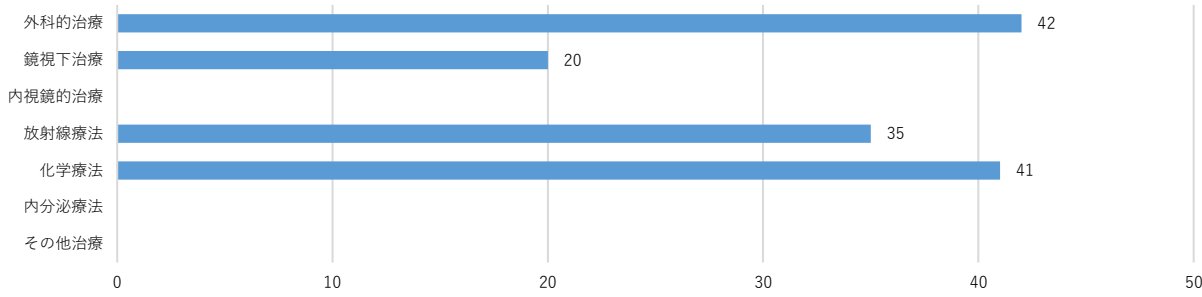


UICC病期分類 総合ステージ登録数・割合（2023年症例）

総合ステージ	件数
0期	31
I 期	20
II 期	11
III 期	25
IV 期	14
該当せず	1
不明	2
総計	104



自施設治療件数延べ数（2023年症例）



総合ステージ別 自施設初回治療件数・割合（2023年症例）



部位別登録数とステージ別治療件数【子宮体部】

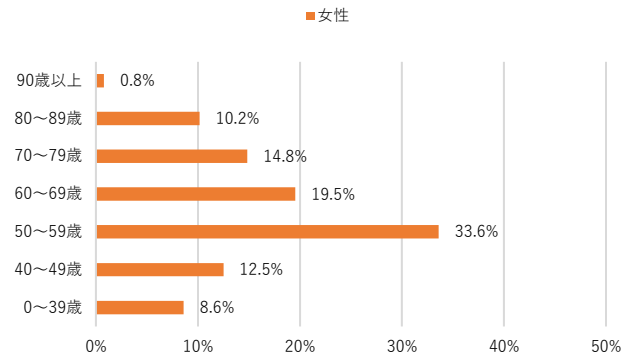
登録数年次推移

性別/診断年	2021年		2022年		2023年	
	全症例区分	初回治療開始	全症例区分	初回治療開始	全症例区分	初回治療開始
女性	112	107	111	105	128	117

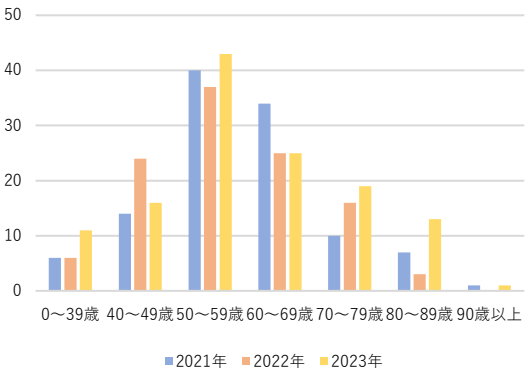
年齢（2023年）

	平均値	標準偏差	中央値
女性	60.3	13.9	58.0

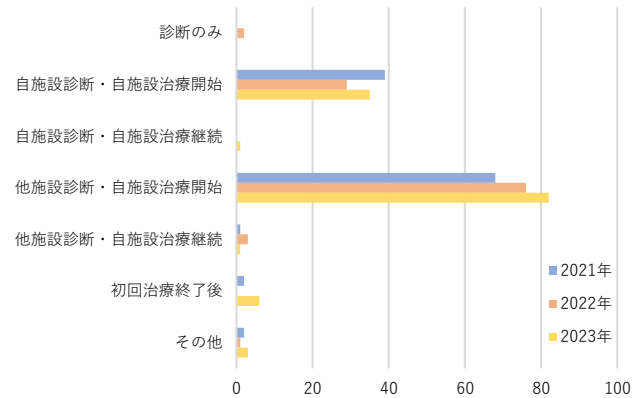
年齢階級別登録割合（2023年）



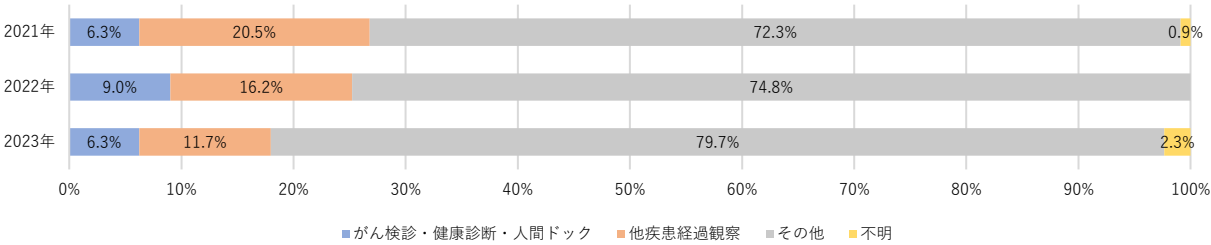
年齢階級別年次推移



症例区分別年次推移

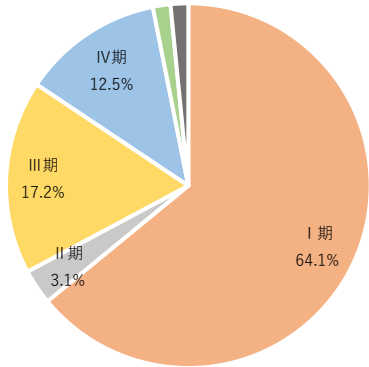


発見経緯別割合

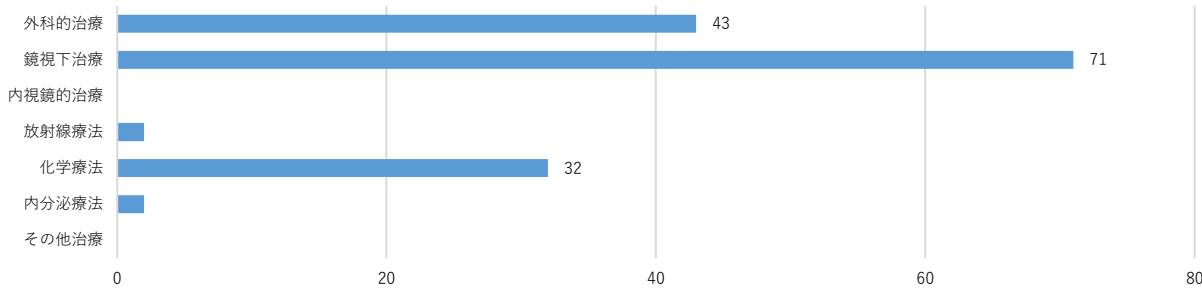


UICC病期分類 総合ステージ登録数・割合（2023年症例）

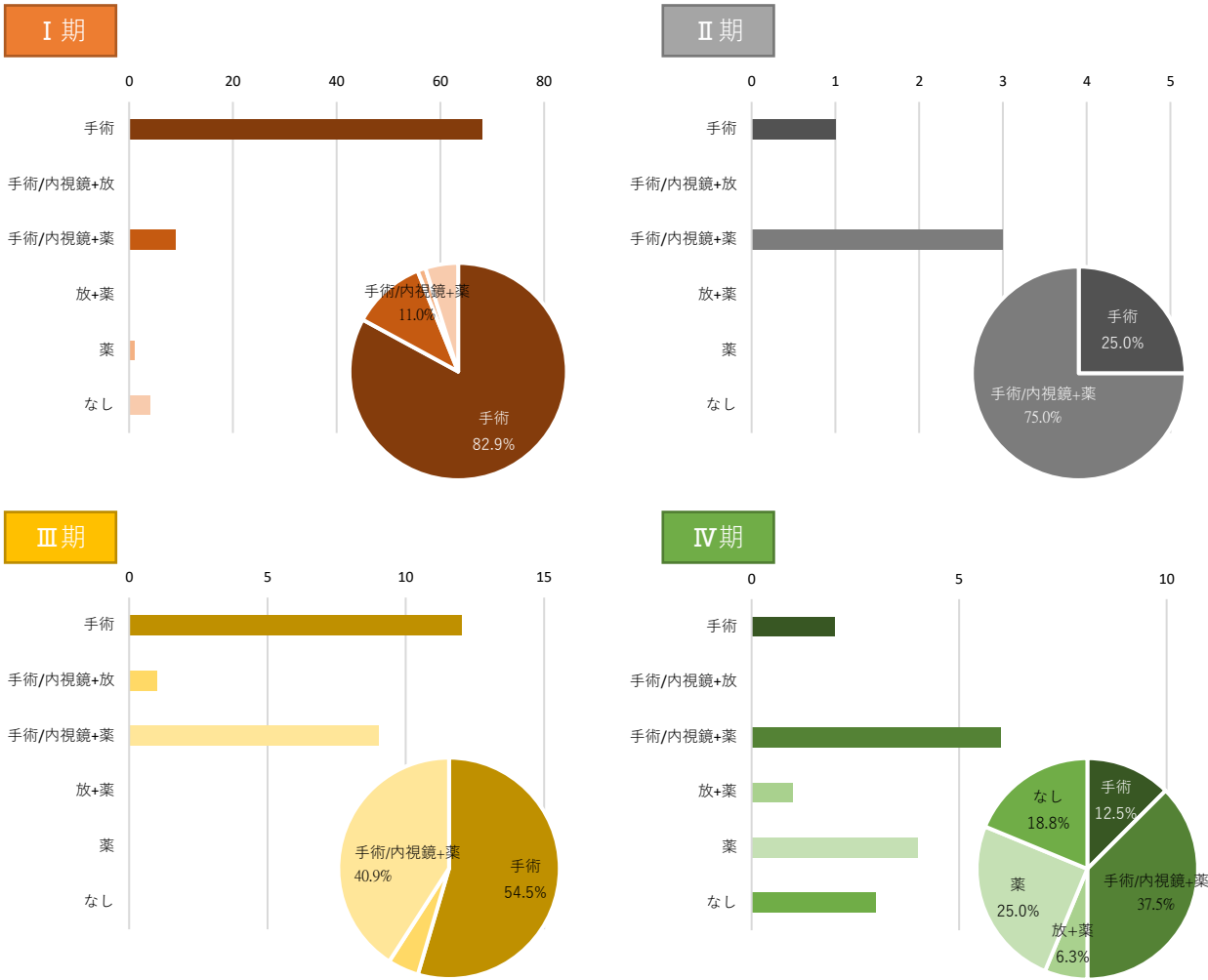
総合ステージ	件数
I 期	82
II 期	4
III 期	22
IV 期	16
該当せず	2
不明	2
総計	128



自施設治療件数延べ数（2023年症例）



総合ステージ別 自施設初回治療件数・割合（2023年症例）



部位別登録数とステージ別治療件数【卵巣】

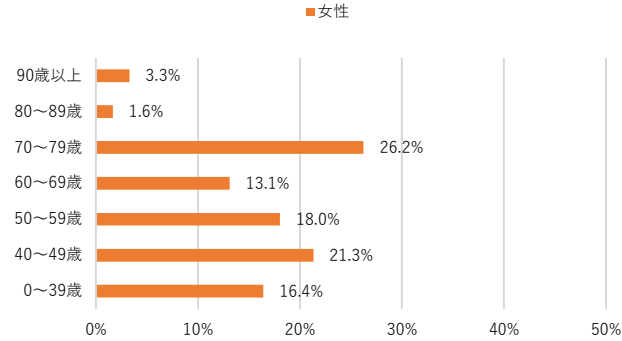
登録数年次推移

性別/診断年	2021年		2022年		2023年	
	全症例区分	初回治療開始	全症例区分	初回治療開始	全症例区分	初回治療開始
女性	39	28	52	43	61	47

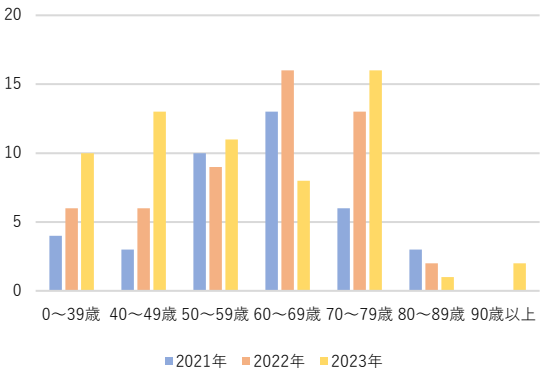
年齢（2023年）

	平均値	標準偏差	中央値
女性	56.2	17.0	58.0

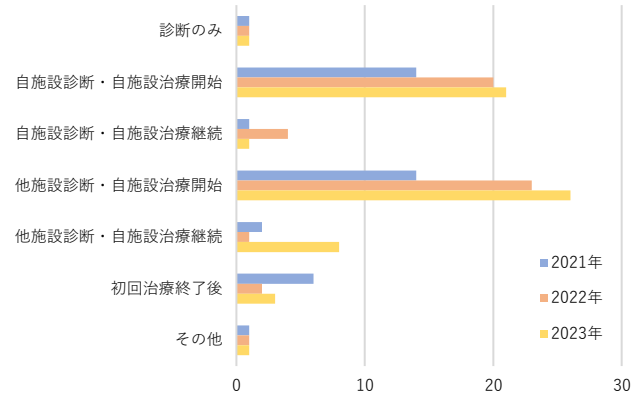
年齢階級別登録割合（2023年）



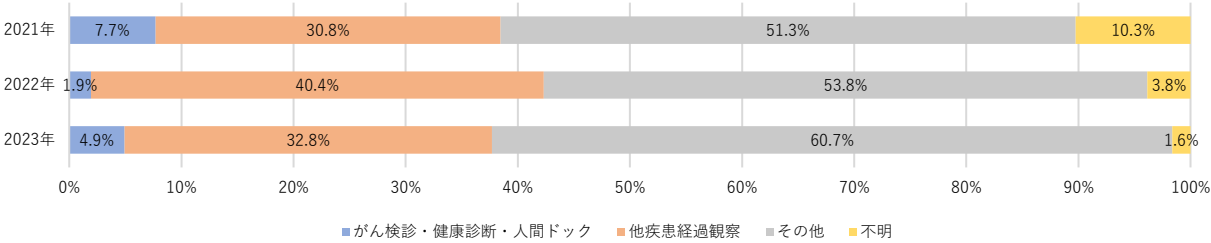
年齢階級別年次推移



症例区分別年次推移

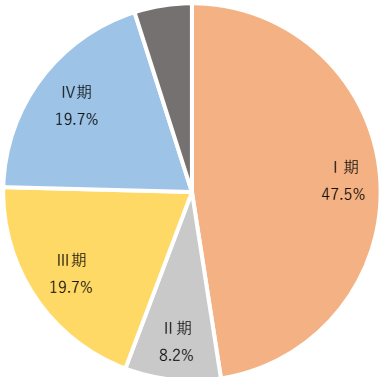


発見経緯別割合

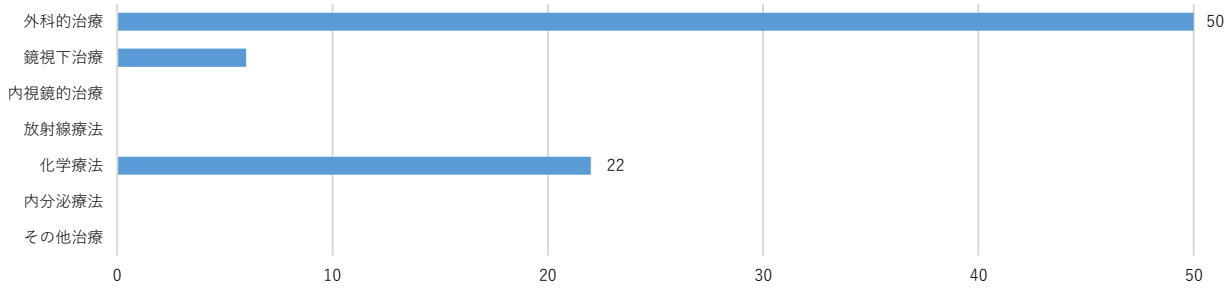


UICC病期分類 総合ステージ登録数・割合（2023年症例）

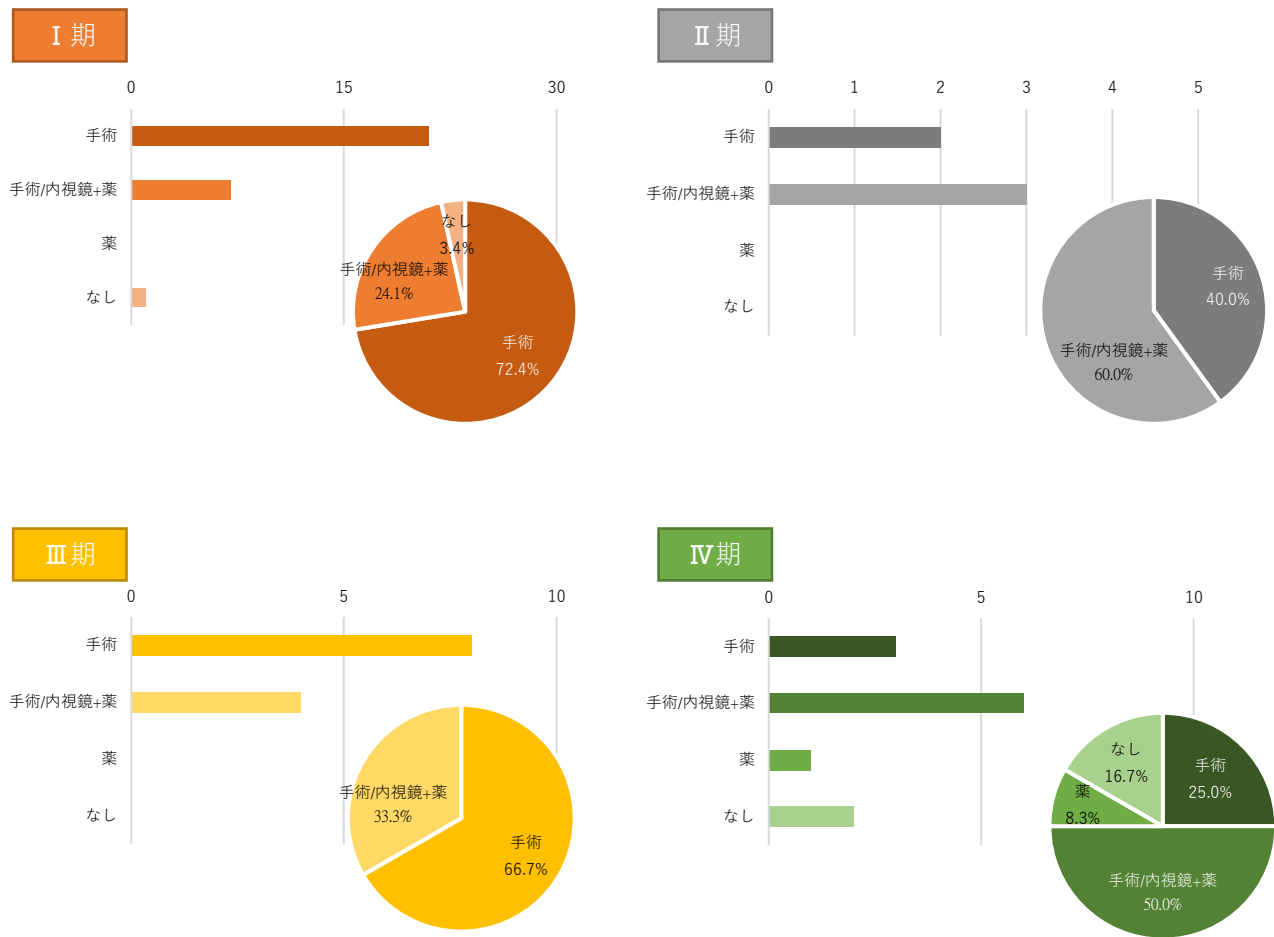
総合ステージ	件数
I 期	29
II 期	5
III 期	12
IV 期	12
不明	3
総計	61



自施設治療件数延べ数（2023年症例）



総合ステージ別 自施設初回治療件数・割合（2023年症例）



部位別登録数とステージ別治療件数【前立腺】

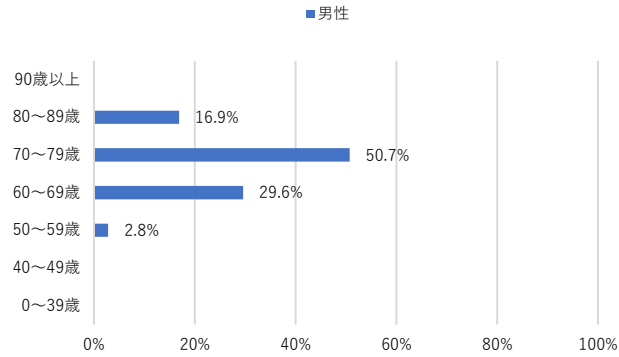
登録数年次推移

性別/診断年	2021年		2022年		2023年	
	全症例区分	初回治療開始	全症例区分	初回治療開始	全症例区分	初回治療開始
男性	130	64	180	67	142	63

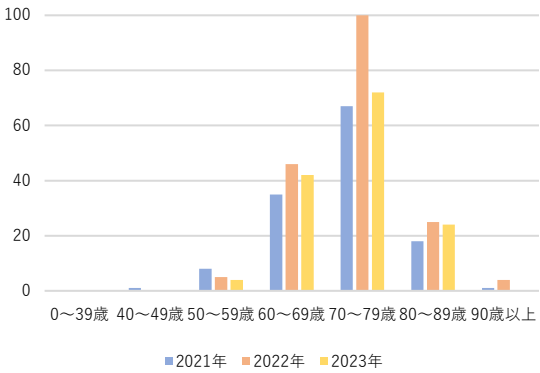
年齢（2023年）

	平均値	標準偏差	中央値
男性	72.5	6.9	72.5

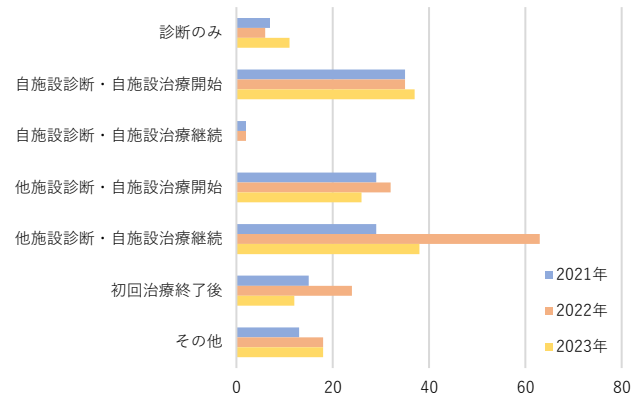
年齢階級別登録割合（2023年）



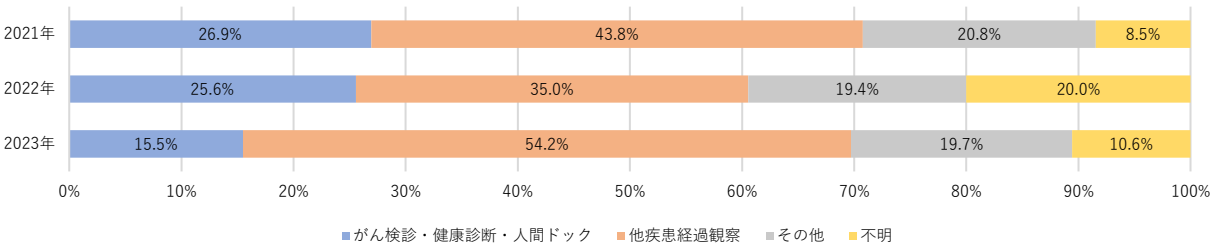
年齢階級別年次推移



症例区分別年次推移

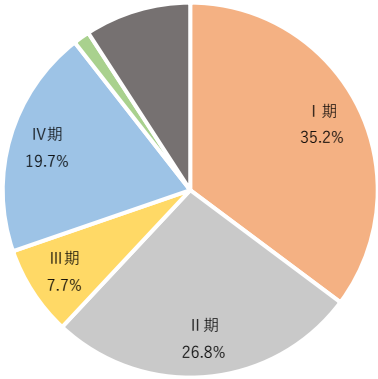


発見経緯別割合

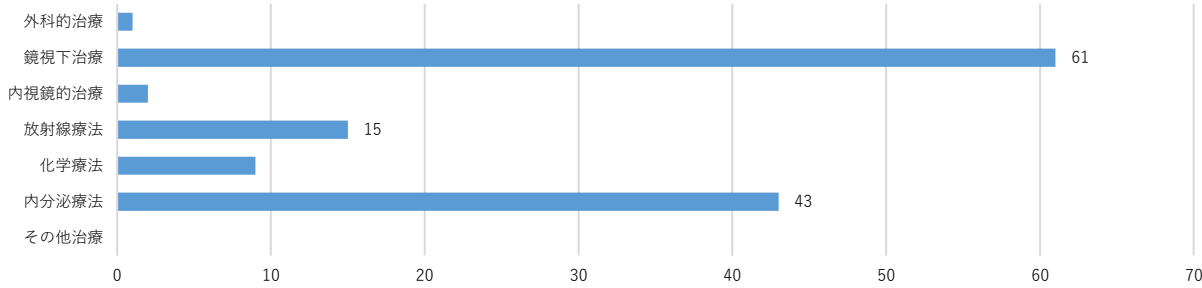


UICC病期分類 総合ステージ登録数・割合（2023年症例）

総合ステージ	件数
I 期	50
II 期	38
III 期	11
IV 期	28
該当せず	2
不明	13
総計	142



自施設治療件数延べ数（2023年症例）



総合ステージ別 自施設初回治療件数・割合（2023年症例）



部位別登録数とステージ別治療件数【腎】

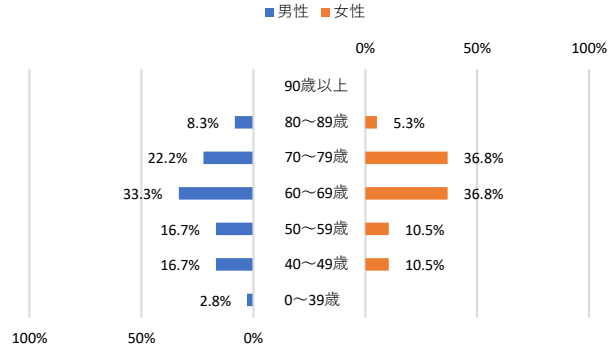
登録数年次推移

性別/診断年	2021年		2022年		2023年	
	全症例区分	初回治療開始	全症例区分	初回治療開始	全症例区分	初回治療開始
男性	47	41	27	22	36	31
女性	19	18	17	17	19	14
全体	66	59	44	39	55	45

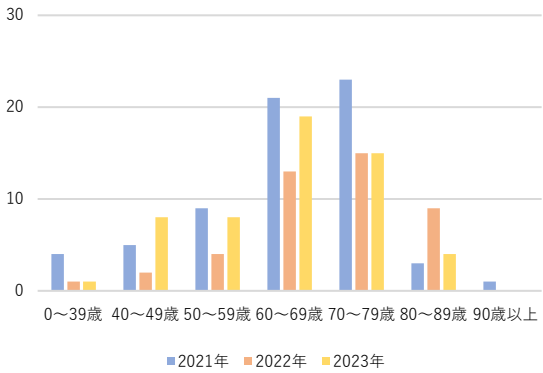
年齢（2023年）

	平均値	標準偏差	中央値
男性	62.1	15.3	65.5
女性	65.6	9.7	67.0
全体	63.3	13.7	66.0

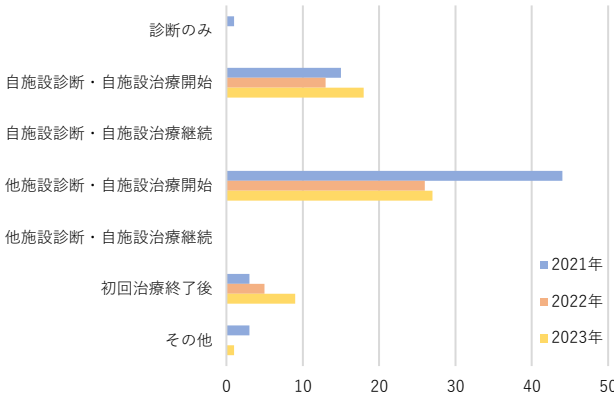
年齢階級別登録割合（2023年）



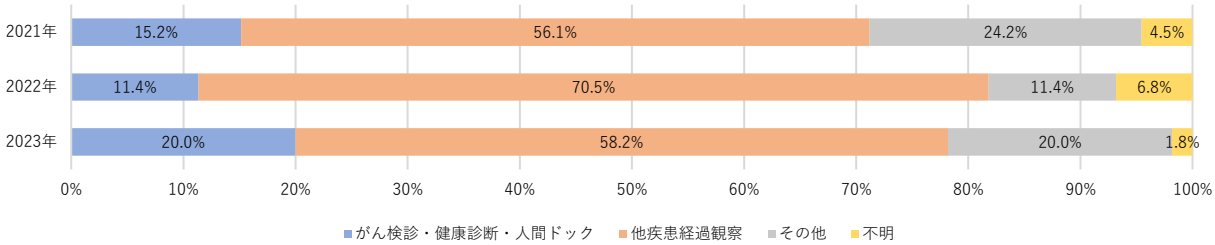
年齢階級別年次推移



症例区分別年次推移

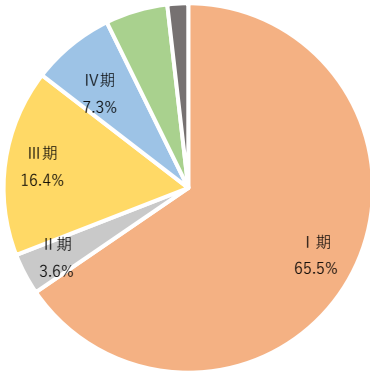


発見経緯別割合

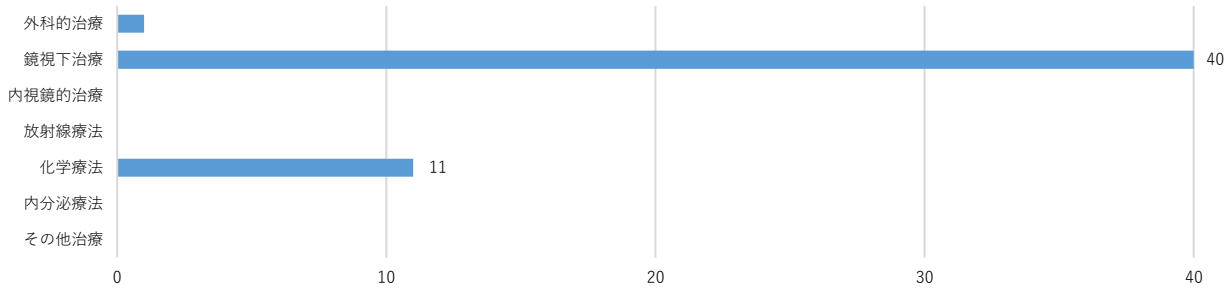


UICC病期分類 総合ステージ登録数・割合（2023年症例）

総合ステージ	件数
I 期	36
II 期	2
III 期	9
IV 期	4
該当せず	3
不明	1
総計	55



自施設治療件数延べ数（2023年症例）



総合ステージ別 自施設初回治療件数・割合（2023年症例）



部位別登録数とステージ別治療件数【腎盂・尿管】

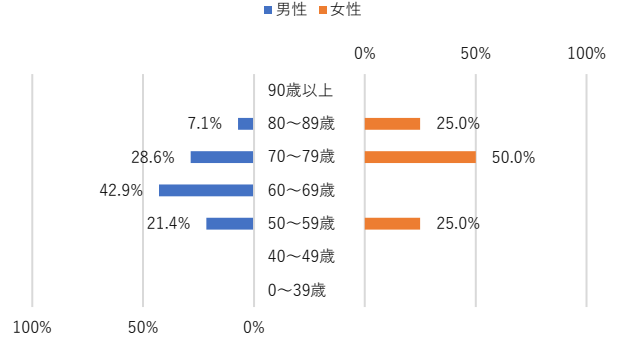
登録数年次推移

性別/診断年	2021年		2022年		2023年	
	全症例区分	初回治療開始	全症例区分	初回治療開始	全症例区分	初回治療開始
男性	15	12	17	15	17	13
女性	(7-9)	(7-9)	(7-9)	(7-9)	(7-9)	(4-6)

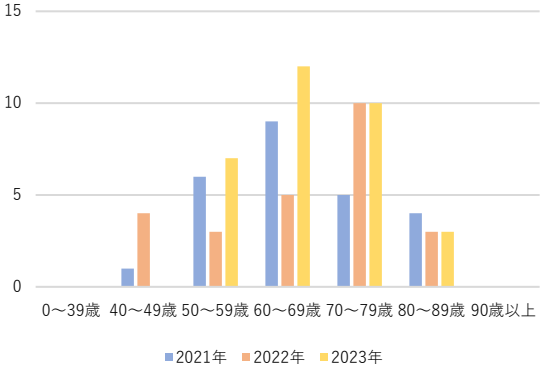
年齢（2023年）

	平均値	標準偏差	中央値
男性	73.6	7.7	76.0
女性	-	-	-
全体	74.8	7.9	76.0

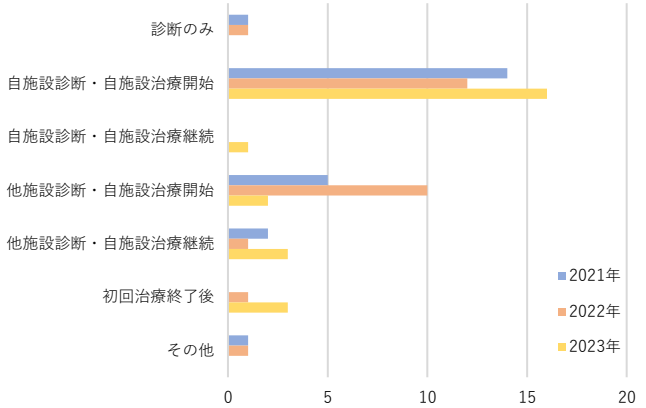
年齢階級別登録割合（2023年）



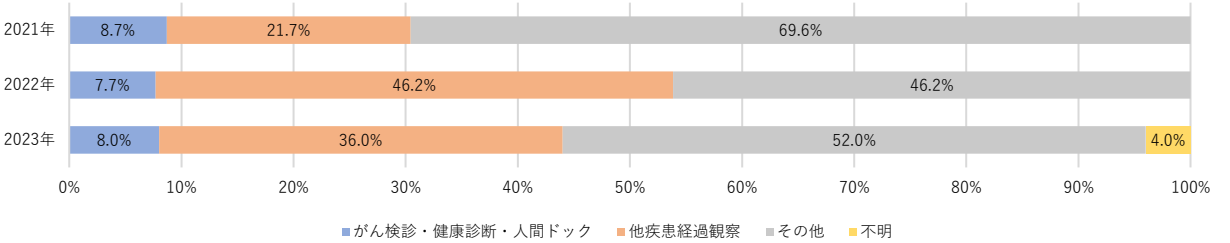
年齢階級別年次推移



症例区分別年次推移

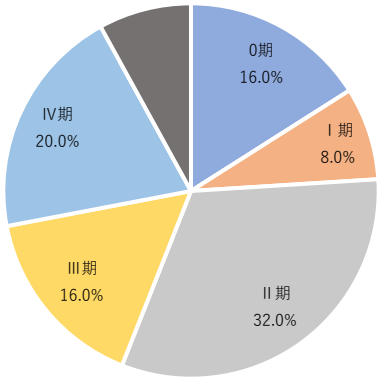


発見経緯別割合

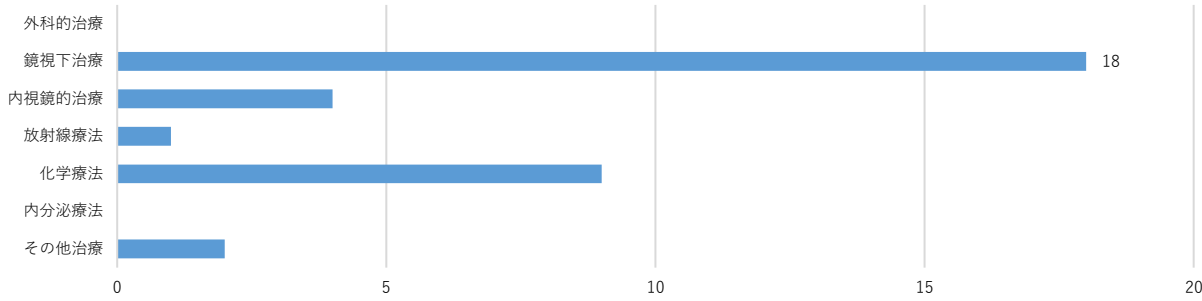


UICC病期分類 総合ステージ登録数・割合（2023年症例）

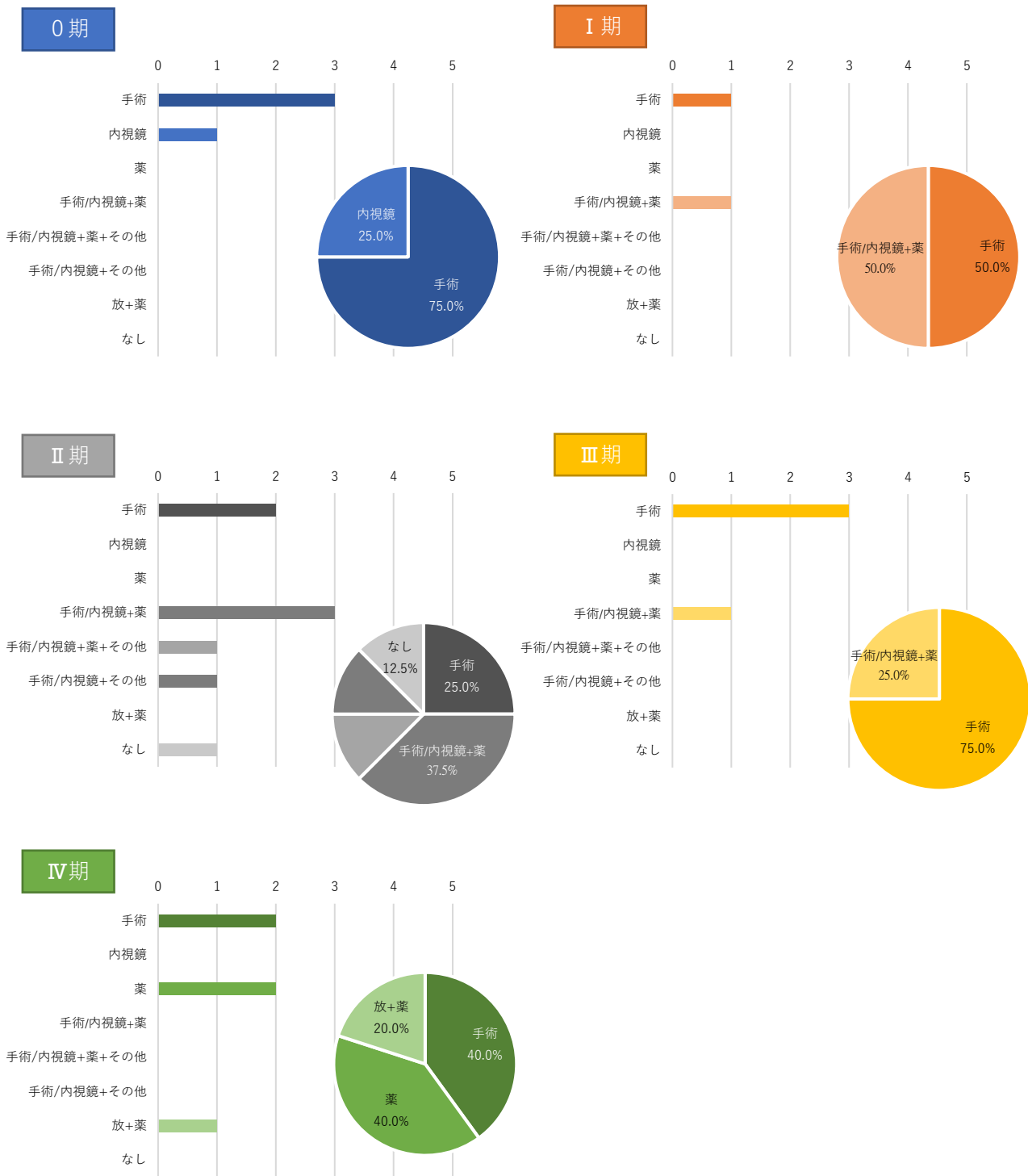
総合ステージ	件数
0期	4
I 期	2
II 期	8
III 期	4
IV 期	5
不明	2
総計	25



自施設治療件数延べ数（2023年症例）



総合ステージ別 自施設初回治療件数・割合（2023年症例）



部位別登録数とステージ別治療件数【膀胱】

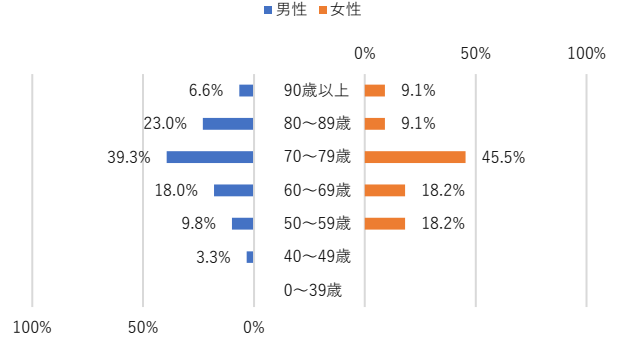
登録数年次推移

性別/診断年	2021年		2022年		2023年	
	全症例区分	初回治療開始	全症例区分	初回治療開始	全症例区分	初回治療開始
男性	41	30	41	26	61	38
女性	(4-6)	(1-3)	13	(7-9)	11	(7-9)

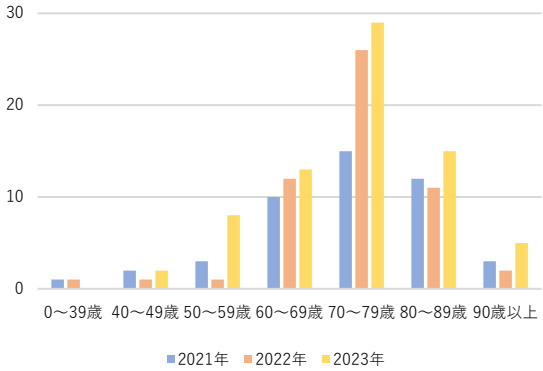
年齢（2023年）

	平均値	標準偏差	中央値
男性	73.2	11.4	73.0
女性	72.5	10.6	72.0
全体	73.1	11.3	72.5

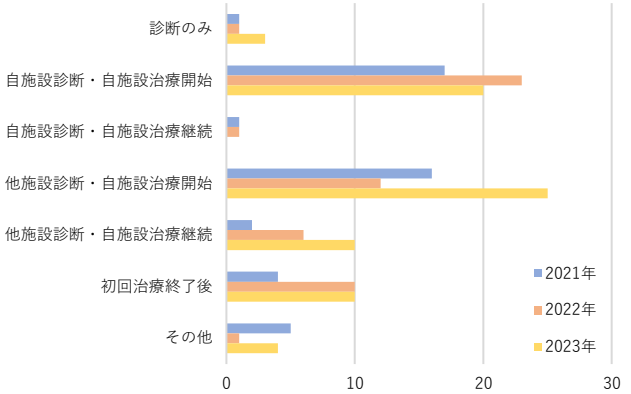
年齢階級別登録割合（2023年）



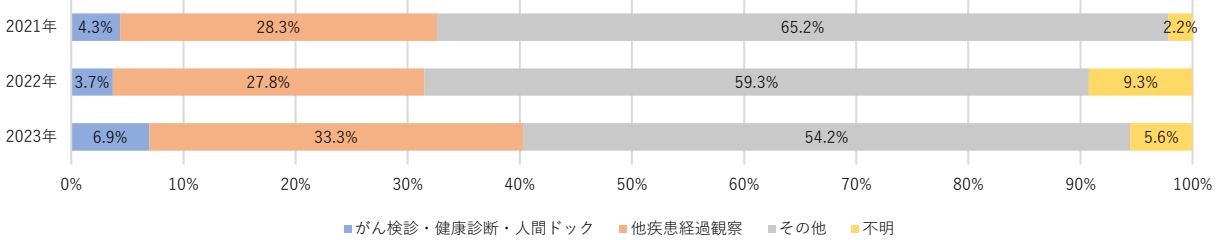
年齢階級別年次推移



症例区分別年次推移

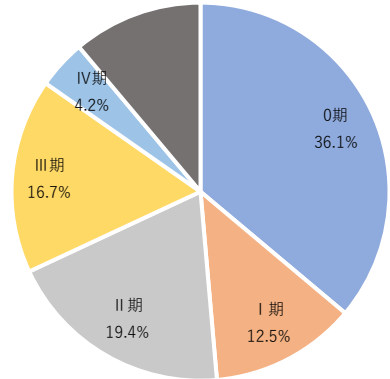


発見経緯別割合

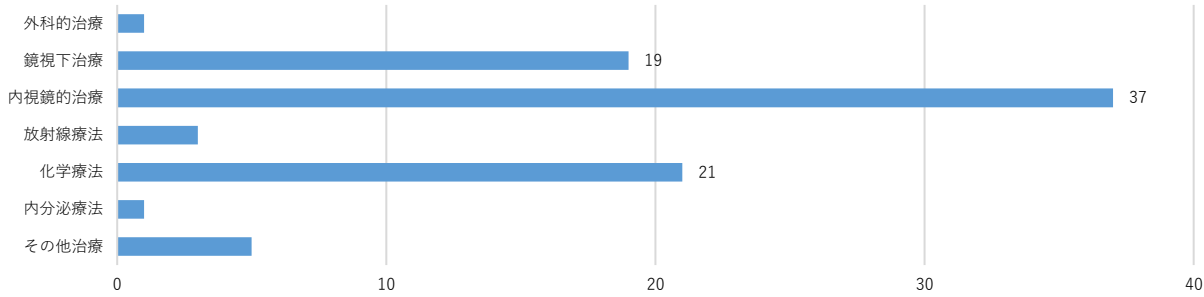


UICC病期分類 総合ステージ登録数・割合（2023年症例）

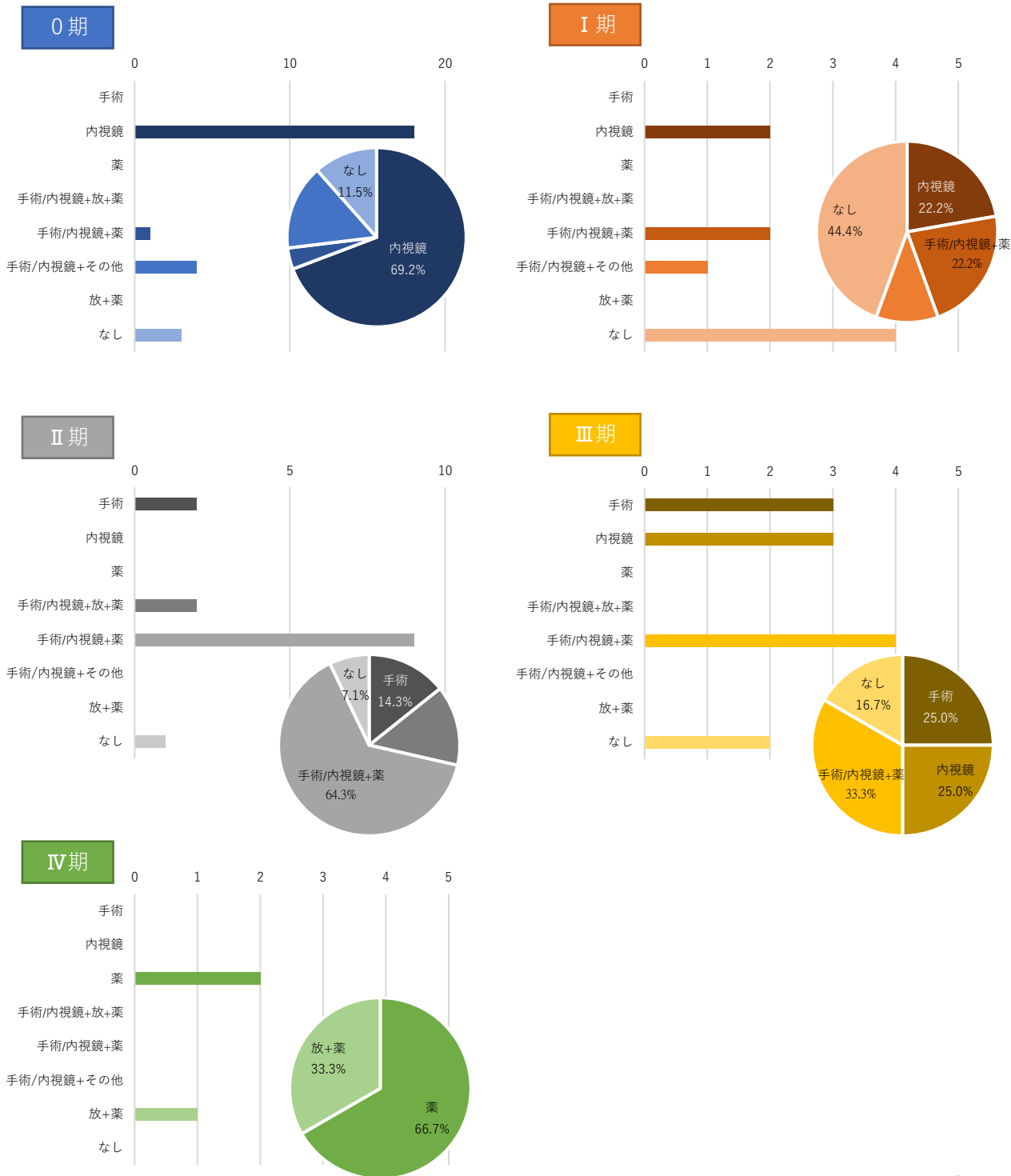
総合ステージ	件数
0期	26
I 期	9
II 期	14
III 期	12
IV 期	3
不明	8
総計	72



自施設治療件数延べ数（2023年症例）



総合ステージ別 自施設初回治療件数・割合（2023年症例）



部位別登録数とステージ別治療件数【悪性リンパ腫】

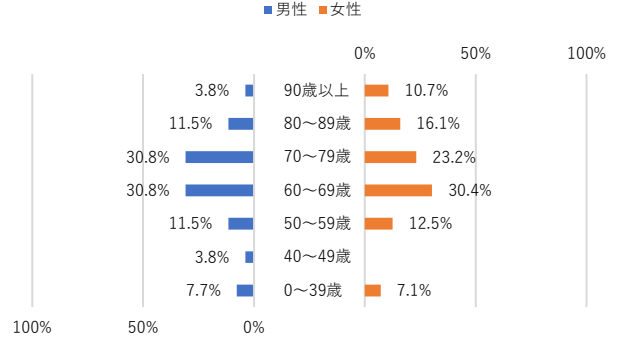
登録数年次推移

性別/診断年	2021年		2022年		2023年	
	全症例区分	初回治療開始	全症例区分	初回治療開始	全症例区分	初回治療開始
男性	58	41	62	41	78	54
女性	58	45	54	41	56	41
全体	116	86	116	82	134	95

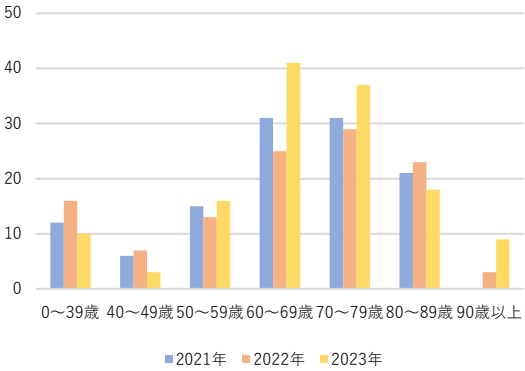
年齢（2023年）

	平均値	標準偏差	中央値
男性	66.0	16.4	68.0
女性	67.8	17.2	69.0
全体	66.7	16.7	68.5

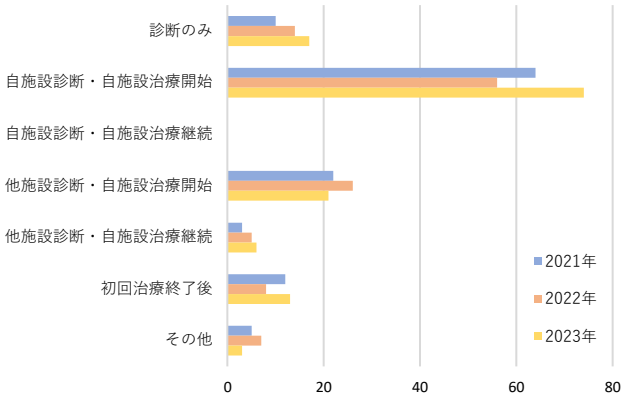
年齢階級別登録割合（2023年）



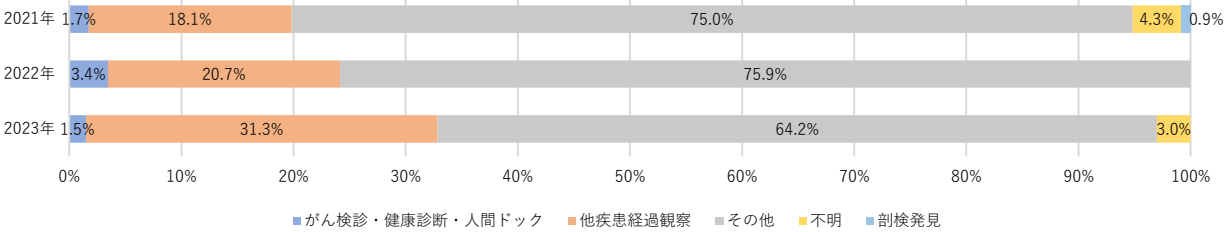
年齢階級別年次推移



症例区分別年次推移

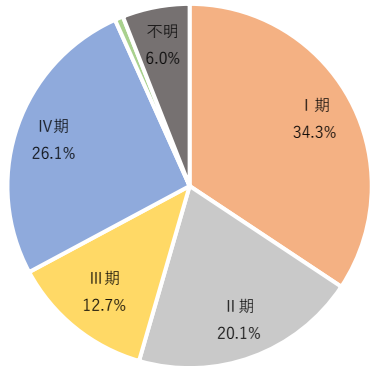


発見経緯別割合

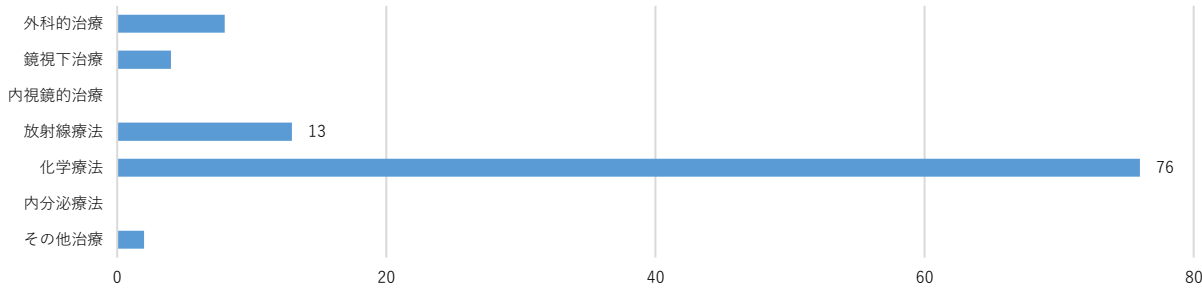


UICC病期分類 総合ステージ登録数・割合（2023年症例）

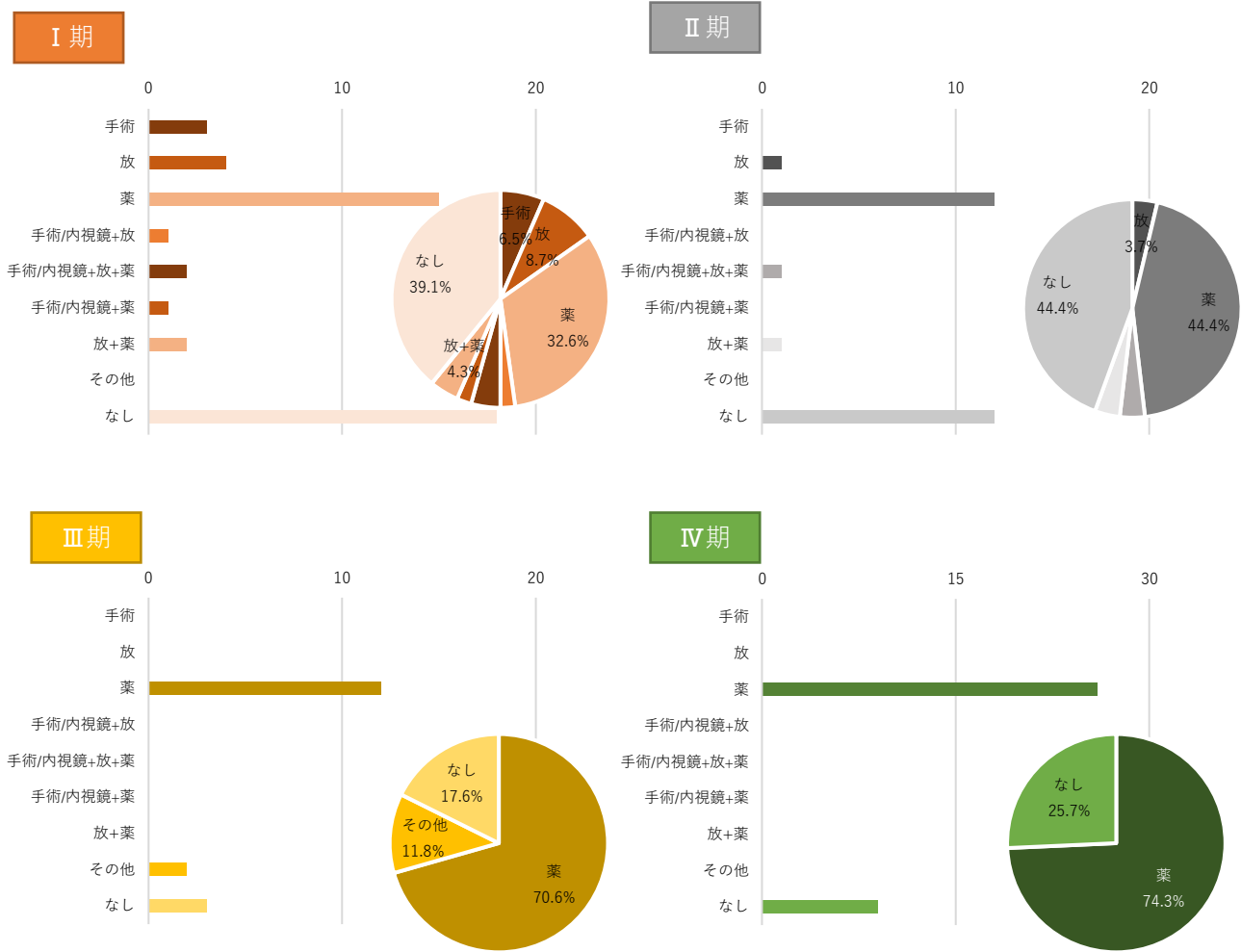
総合ステージ	件数
I 期	46
II 期	27
III 期	17
IV 期	35
該当せず	1
不明	8
総計	134



自施設治療件数延べ数（2023年症例）



総合ステージ別 自施設初回治療件数・割合（2023年症例）



部位別登録数とステージ別治療件数【白血病】

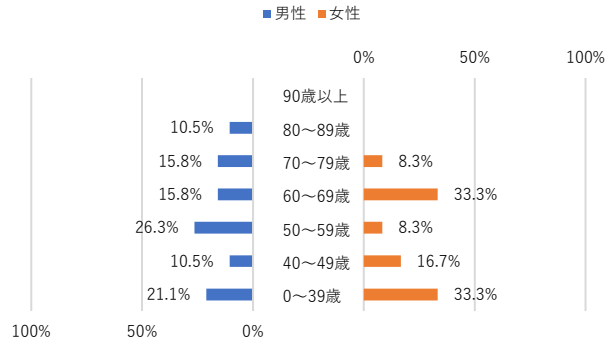
登録数年次推移

性別/診断年	2021年		2022年		2023年	
	全症例区分	初回治療開始	全症例区分	初回治療開始	全症例区分	初回治療開始
男性	32	24	36	25	19	14
女性	23	17	26	18	12	10
全体	55	41	62	43	31	24

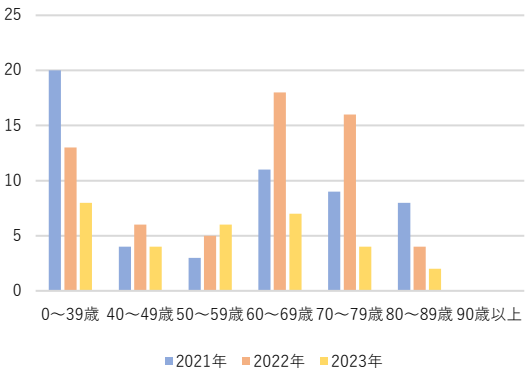
年齢（2023年）

	平均値	標準偏差	中央値
男性	51.6	23.5	54.0
女性	43.3	26.6	48.5
全体	48.4	25.1	53.0

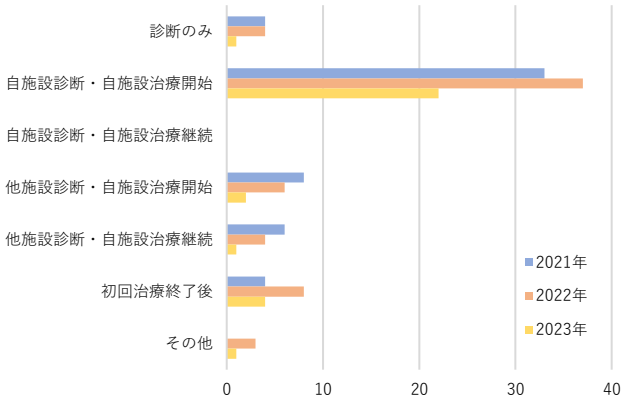
年齢階級別登録割合（2023年）



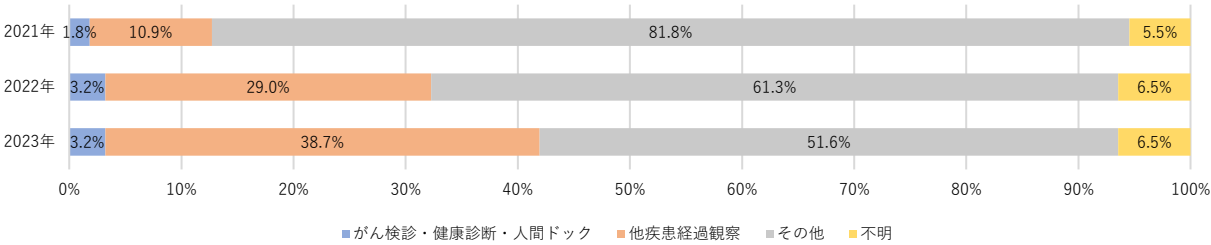
年齢階級別年次推移



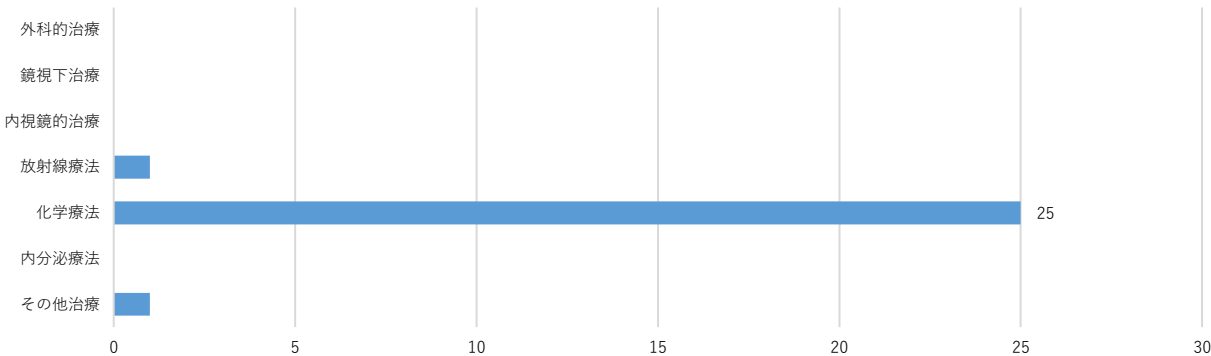
症例区分別年次推移



発見経緯別割合



自施設治療件数延べ数（2023年症例）



部位別登録数とステージ別治療件数【脳・中枢神経系】

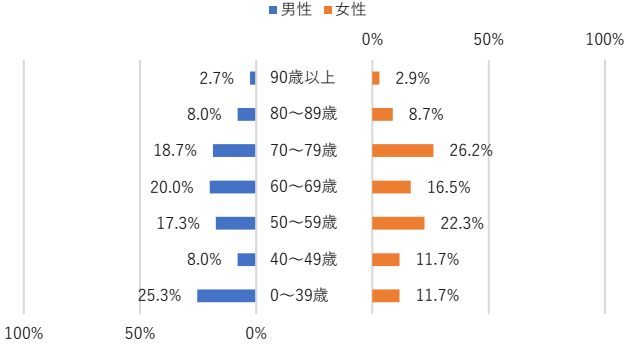
登録数年次推移

性別/診断年	2021年		2022年		2023年	
	全症例区分	初回治療開始	全症例区分	初回治療開始	全症例区分	初回治療開始
男性	85	68	73	64	75	59
女性	106	95	88	79	103	89
全体	191	163	161	143	178	148

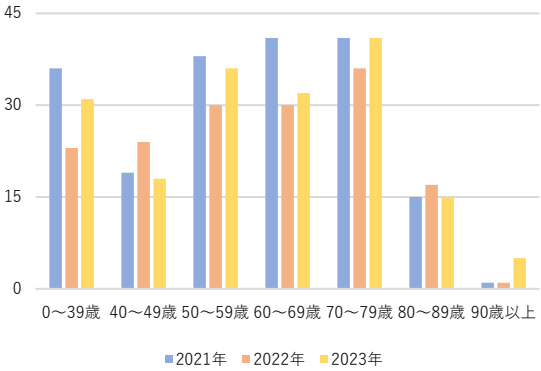
年齢（2023年）

	平均値	標準偏差	中央値
男性	56.0	21.2	59.0
女性	60.7	17.6	64.0
全体	58.7	19.3	60.5

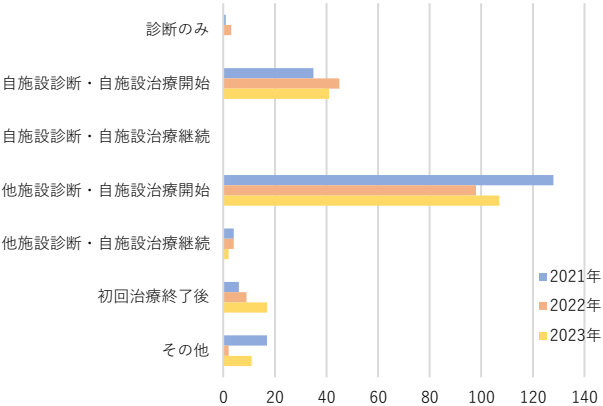
年齢階級別登録割合（2023年）



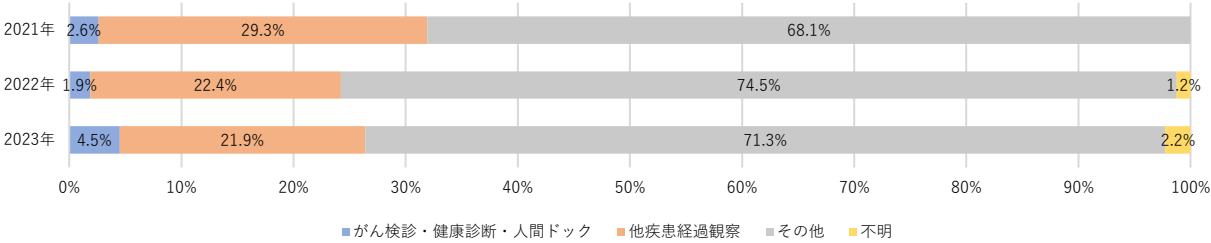
年齢階級別年次推移



症例区分別年次推移



発見経緯別割合



自施設治療件数延べ数（2023年症例）

