

平成 28 年 3 月 8 日

鹿児島大学病院で脳腫瘍が疑われ MRI 検査を受けた患者さんへ

(臨床研究に関する情報)

鹿児島大学病院放射線科では、以下の臨床研究を実施しております。この研究は、通常の診療で得られた過去の診療記録等をまとめる研究です。このような研究は、文部科学省・厚生労働省の「人を対象とする医学系研究に関する倫理指針」の規定により、研究内容の情報を公開することが必要とされております。この研究について詳しくお知りになりたい時や、研究への参加を希望されない場合は下記の「お問い合わせ先」へご連絡ください。

【研究課題名】

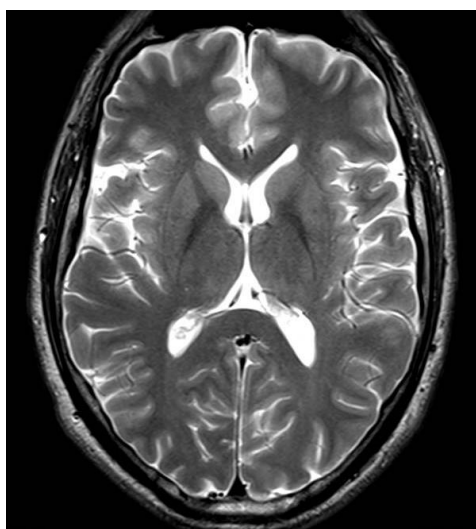
脳腫瘍における IVIM パラメータの評価（後ろ向き観察研究）

【研究機関】

鹿児島大学医学部・歯学部附属病院 放射線診療センター 放射線科

【研究責任者】

鹿児島大学医学部・歯学部附属病院 放射線診療センター 放射線科
講師 上村 清央



【研究の目的】

MRI 検査において行われる拡散強調画像と呼ばれる撮影法から、見かけの拡散係数（ADC）と呼ばれる指標が計算されます。この ADC は、脳腫瘍の診断や悪性度の判断に広く用いられて来ましたが、拡散と灌流の情報が混在していると言われていています。この研究では、拡散強調画像のデータを、IVIM と呼ばれる新しい方法を使って解析し、拡散と灌流を区別して評価することで、脳腫瘍の診断や悪性度の判断に役立てることを目的にしています。これまでより、精度の高い診断が可能になることが期待されます。

【研究の方法】

●対象となる患者さん

平成 27 年 10 月 1 日から平成 28 年 2 月 29 日の期間に鹿児島大学医学部・歯学部附属病院放射線診療センターにて、脳腫瘍が疑われて MRI 検査を受けた方が対象となります。

●診療録（カルテ）から利用する情報

臨床データとして年齢・性別、既往歴、病理組織診断名、悪性度（WHO グレード）、MIB-1 値を記録します。

【個人情報の取り扱いについて】

研究で使用する診療情報は、患者さんの氏名や住所など、患者さんを直接特定できる個人情報を削除します。また、研究成果は学会や学術雑誌などで発表することがありますが、その際も患者さんを特定できる情報は使用しません。

【研究の資金源等、関係機関との関係について】

本研究のデータ解析に関する費用は鹿児島大学大学院医歯学総合研究科放射線診断治療学分野の研究費（使途特定寄付金）で実施し、研究に参加頂く被検者の負担はありません。また、企業等からこの研究の為の寄付は受けていませんので、利害の衝突は発生しません。

【参加を希望しない患者さんへ】

この研究に参加を希望されない場合は、下記問い合わせ先までご連絡ください。あなたに関するデータを削除します。ただし、学術発表などすでに公開された後のデータなど、患者さんまたはご家族からの撤回の要望に従った措置を講じることが困難となる場合があります。

【問い合わせ先】

〒890-8520

鹿児島市桜ヶ丘 8 丁目 35 番地 1 号

鹿児島大学病院 放射線診療センター 放射線科

講師 上村 清央

電話 099-275-5417 FAX 099-265-1106