

患者様・お見舞い・付添の皆様へ

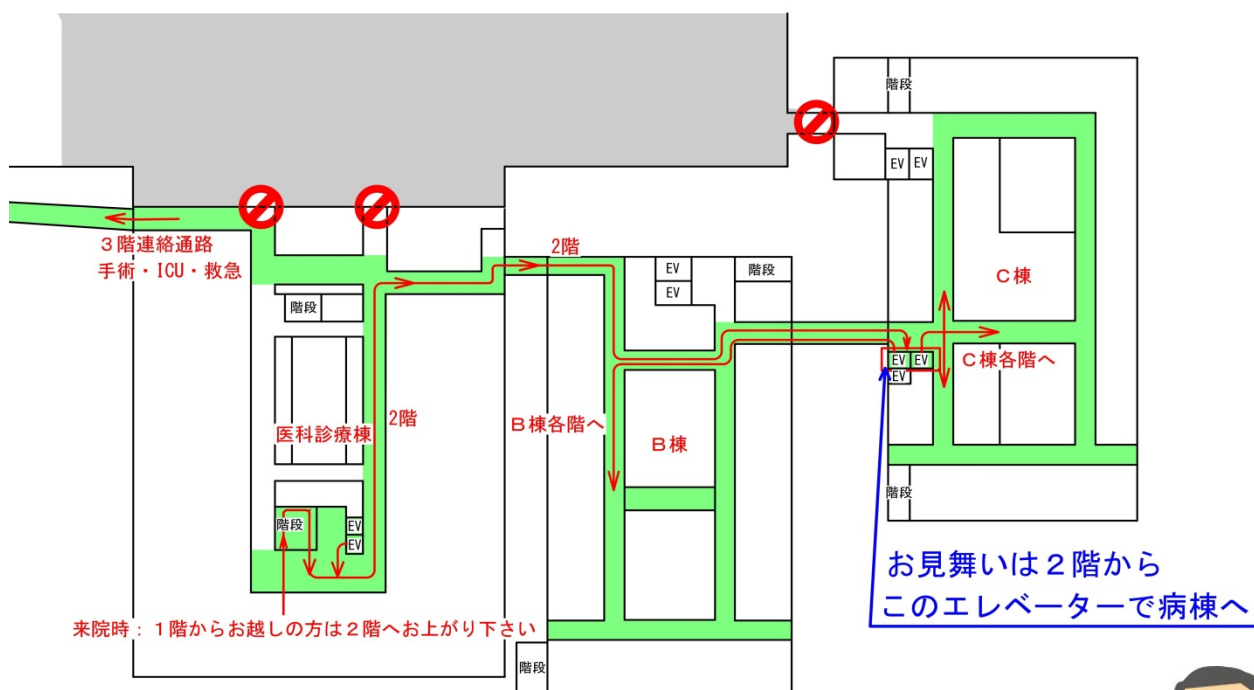
旧医科病棟閉鎖シミュレーション実施について

実施期日：1回目 平成30年 7月23日(月)

実施期日：2回目 平成30年 8月 9日(木)

取り壊す予定の旧医科病棟への通路を閉鎖し、院内シミュレーションを実施します。
通行ができないエリアがあり、ご不便をおかけします。
ご理解・ご協力のほど宜しくお願いします。

医科診療棟・病棟連絡通路案内図



売店・食堂・ATMは医科診療棟正面別棟がございます



鹿児島大学病院長

