



鹿児島大学病院長

病院長からの
お願いです

鹿児島大学病院は県内唯一の特定機能病院であり、鹿児島県の難治性疾患の最後の砦として対応しております。本院は「心豊かな医療人による安心・安全・高度な医療を目指します。」をスローガンに、病院職員が一致団結して医療に取り組んでおります。しかしながら、大学病院の財政状況は年々厳しくなっています。

鹿児島大学病院がさらに先進的医療を遂行し、将来の人材を育成するために、患者さんやご家族におかれましても、「鹿児島大学病院基金」にご支援とご協力を賜りますようお願い申し上げます。

ご寄附の方法

Webサイトによるご寄附

Web申込フォームよりお申し込みいただき、下記のいずれかの方法によりご寄附いただけます。

- ①クレジットカード決済 ②コンビニ決済
- ③インターネットバンキング決済 (Pay-easy)
- ④金融機関からの振込

鹿大病院基金ページの【お申込みフォーム】からお手続きいただけます。

PC 鹿大病院基金ページURL
<https://www.kagoshima-u.ac.jp/kifukin/post-6.html>

スマートフォン



←スマートフォンからもお申込みができます

【振込用紙】もしくは【寄附申込書】によるご寄附

本学所定の振込用紙(寄附申込書も兼ねています)、もしくは寄附申込書によりお申し込みいただいた後、金融機関からの振込によりご寄附いただけます。詳しくは下記にお問い合わせください。

- ゆうちょ銀行・郵便局、鹿児島銀行以外の金融機関からお振り込みされる場合や本学所定の振込用紙をご利用されない場合は、振込手数料は寄附者様のご負担とさせていただきます。

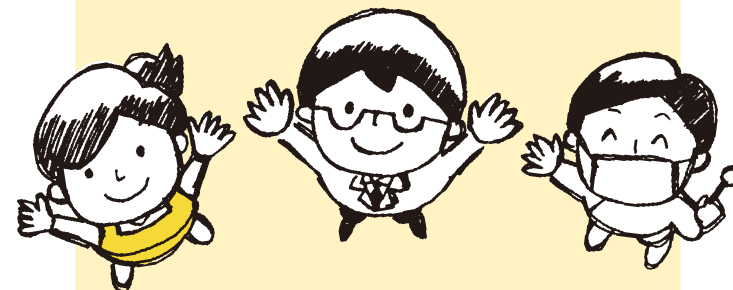
お問い合わせ

鹿児島大学病院総務課企画・広報係
〒890-8520 鹿児島市桜ヶ丘8-35-1

TEL.099-275-6692

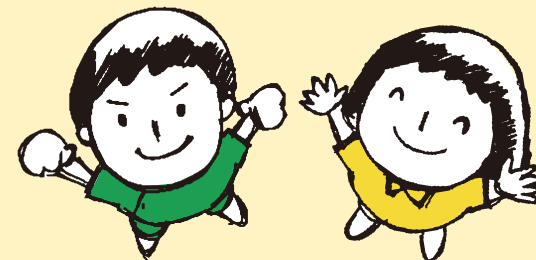
FAX.099-275-6846

✉ kufsyomu@kuas.kagoshima-u.ac.jp
🌐 <https://com4.kufm.kagoshima-u.ac.jp/>



鹿児島大学病院基金 ご寄附の お願い

地域社会に貢献します



Kagoshima University Hospital
鹿児島大学病院



鹿児島大学
公式マスコット
キャラクター

寄附金はどのように活用されますか？

イメージ図



未来の医療人を育て、 先端医療を開発します

最先端の技術習得のためのロボット手術用シミュレータなどの導入や、メディカルスタッフの技術向上やキャリア支援に取り組みます。



病院設備を充実させ、 サービスを向上させます

カフェテリアやコンビニなどのアメニティの向上と駐車場や駐輪場の整備などを推進します。



高度・先進的医療を通じて、 あらゆる方面で貢献します

県内医療機関連携ネットワークを活用した離島・へき地等での遠隔医療支援の充実に努めます。



ご寄附への感謝

ご寄附いただきました方々への感謝の意を込めて、以下の顕彰をご用意しています。

※掲載をご希望されない寄附者様につきましては、掲載いたしません。

銘板の掲示

個人の場合は3万円以上、法人・団体の場合は50万円以上の寄附者様のご芳名を掲示させていただきます予定です。

お名前等の公表

寄附者様のご芳名等を病院広報誌「桜ヶ丘だより」に掲載させていただきます。



税制上の優遇措置

法人さまからのご寄附

法人税法第37条第3項第2号により、寄附金の全額を損金算入することができます。

個人さまからのご寄附

所得税の優遇措置

寄附金額（総所得額の40%が限度）から2千円を除いた額を所得金額から控除することができます。

住民税の優遇措置

お住まいの都道府県・市区町村が、条例で本学を寄附金税額控除の対象として指定している場合、寄附金額（総所得額の30%が限度）から2千円を除いた額に対し、都道府県は4%、市区町村は6%を乗じた額が、翌年の住民税から控除されます。