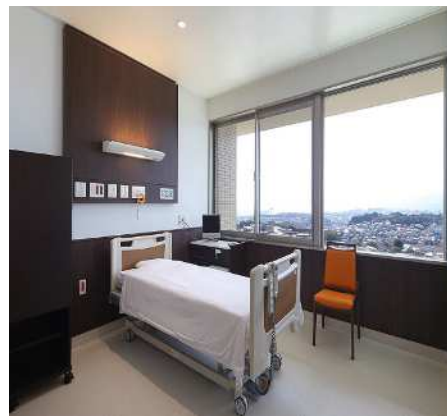


B棟の概要



NICU



個室



デイルーム

B棟の特徴

医療環境体制の充実

- ・放射線部門→検査、治療のセクション毎にスペースを集約し効率化
- ・生理検査部門の充実→超音波検査ブースの増室及び、個室化
- ・周産母子センターの充実→NICU、分娩関係諸室の拡充整備
- ・リハビリテーション部門の充実→屋内訓練室の拡充整備、屋外訓練室を新たに整備

療養環境の向上

- ・個室の増床
- ・照明を好みに合う最適な光に調整可能
- ・内装仕上げを木目上にし安らぎ空間演出
- ・ベッド毎に風量調整が可能な設備導入

- ・B棟(病棟)建設
(平成27年10月～平成30年1月)
- ・建築面積2,284㎡
- ・構造 鉄骨鉄筋コンクリート造
免震構造
- ・階数 地下2階 地上9階建て



スタッフステーション



リニアック室



屋外リハビリテーション施設